

**SARDAR PATEL UNIVERSITY**  
**T Y BCom (External) Examination**  
**2017**  
**Friday, 17<sup>th</sup> March**  
**2.00 pm - 5.00 pm**  
**AA-304 - Advanced Accounting & Auditing IV**  
**(Management Accountancy)**

**Total Marks : 100****Note:** Figures to the right indicate full marks of the questions.

Q.1

- (a) Write difference between: Management Accounting & Financial Accounting. (10)  
 (b) From the following data calculate labour variances. (10)
- |                              |            |
|------------------------------|------------|
| Total Direct Labour          | Rs. 4320   |
| Direct Standard Hours        | 2000 Hours |
| Standard Wage rate per hour. | Rs. 2      |
| Actual paid hours            | 1800 Hours |
| Abnormal Idle Time           | 80 Hours   |

**OR**

Q.1

- (a) Discuss in detail the limitations of Management Accounting. (10)  
 (b) Write difference between: Standard Costing & Budgetary Control (10)

Q.2

- (a) What is the meaning of Fund Flow Statement ? Discuss the use and importance of Fund Flow Statement ? (10)  
 (b) Write difference between: Cash Flow Statement & Fund Flow Statement (10)

**OR**

- Q.2 Following is the Balance Sheet of KALPANA Ltd., for the year 2015 & 2016. (20)

Liabilities	2015 (Rs.)	2016 (Rs.)	Assets	2015 (Rs.)	2016 (Rs.)
Equity Share Capital each of Rs. 10	200000	350000	Goodwill	50000	47000
General reserve	140000	90000	Land-Building	205000	140000
Capital reserve	-	10000	Plants	60000	130000
P & L A/c	60000	75000	Investments	20000	50000
15% Debenture	-	100000	Stock	70000	175000
Creditors	45000	60000	Debtors	80000	158000
Bills payable	40000	18000	Bills receivable	13000	42000
Proposed dividend	35000	50000	Cash & Bank	60000	56000
Provision for taxation	40000	46000	Preliminary Exp.	7000	5000
Staff provident fund	5000	10000	Debenture disc.	-	6000
	<b>565000</b>	<b>809000</b>		<b>565000</b>	<b>809000</b>

**Additional Informations:**

- (1) During the year purchased a plant of Rs. 85000 on credit  
 (2) Company were sold Land & Building for Rs. 80000. It's cost price was Rs. 70000 while it's book value was Rs. 50000. Arise profit on a sales, of which capital profit credited to capital reserve & revenue profit credited to Profit & Loss A/c.

- (3) Company issued bonus shares in the ratio of 5:2 from the General reserve.
- (4) Debenture was issued at 10% discount.
- (5) In the year 2016 company paid interim dividend Rs. 12000 & Income Tax Rs. 36000.

Prepare Fund Flow Statement.

Q.3

- (a) Explain the procedure for setting up system of Budgetary Control. (10)
- (b) Write short note: Advantages of Budgetary Control. (10)

OR

Q.3 The Annual Flexible Budget of SHAKTI Ltd., is as follows. (20)

Production Capacity	50% (Rs.)	75% (Rs.)	100% (Rs.)
Direct Materials	100000	150000	200000
Direct Wages	120000	180000	240000
Factory Overheads	70000	85000	100000
Administrative Overheads	10000	10000	10000
Selling & distribution Overheads	100000	130000	160000

The company is presently operating only 50% capacity. The sales value of production at current selling price is Rs. 500000.

It is anticipated that 5% reduction in selling price will enable the company to increase its sales volume and thereby enabling it to operate at 60% or 80% capacity.

Prepare a Flexible Budget for 60% & 80% production capacity and find out profit.

Q.4

- (a) Write short note: Limitation of Break Even Analysis (08)
- (b) KIRTAN Ltd. provided following informations. (12)

Year	Sales (Rs.)	Cost of Sales (Rs.)	Profit (Rs.)
2015	1500000	1200000	300000
2016	2500000	1700000	800000

**Find out:**

- (1) Profit Volume Ratio
- (2) B.E.P. Sales
- (3) Sales for the profit of Rs. 1000000.
- (4) Margin of safety for the profit of Rs. 500000.

OR

Q.4

- (a) Write shote note on: (10)
  - (1) Break Even Chart
  - (2) Margin of Safety
  - (3) Angle of Incidence

(b) From the following particulars find out the most profitable product mix.

(10)

Particulars	Product A	Product B	Product C
Budgeted production & sales unit	2000	3000	1000
Sales price per unit (Rs.)	86	79	65
Direct Materials	6 Kg	4 Kg	5 Kg
Direct Labour (Hours)	5	4	3
Variable over heads (Rs.)	10	15	8
Fixed overheads (Rs.)	12	12	12
Cost of material Per Kg (Rs.)	6	6	6
Direct labour hour rate (Rs.)	3	3	3
Maximum possible volume of sales unit	3000	4000	1500

All the three products produce from the same material, using the same type of machines and labour. Direct labour which is key factor is limited to 25000 hours.

Q.5

(a) Discuss the significance of Differential Cost Analysis.

(08)

(b) Following information is obtained from the NIRALI Ltd., You are required to present a marginal cost statement for each product and determine which of the following mix must be adopted.

(12)

(1) 600 units of A & 400 units of B

(2) 1200 units of A only

(3) 800 units of B only

(4) 800 units of A & 300 units of B

**Additional information:**

- Fixed over heads : Rs. 22000 per annum		
	<b>A</b>	<b>B</b>
- Direct wages, 60 paise per hour	25 hours	35 hours
Variable over heads: 100 % of direct wages		
- Direct Materials	Rs. 25	Rs. 30
- Selling Price	Rs. 80	Rs. 140

OR

Q.5 KINNARI Ltd., furnished the following details about product A, B & C.

(20)

Particulars	Product A (Rs.)	Product B (Rs.)	Product C (Rs.)
Direct Materials	60	50	56
Direct Labour	32	20	24
Variable Exp.	20	24	30
Fixed Exp.	16	14	12
	<b>128</b>	<b>108</b>	<b>112</b>
Profit	32	32	28
Selling Price	<b>160</b>	<b>140</b>	<b>140</b>
Number of Units Produced	12000	8000	10000

Production arrangements are such that if one product dropped then production of the others can be raised by 50%. The director proposed that product C should be dropped because of lowest contribution.

Present suitable analysis of the data indicating whether the proposal should be accepted.





**SARDAR PATEL UNIVERSITY**  
**T Y BCom (External) Examination**  
**2017**  
**Friday, 17<sup>th</sup> March**  
**2.00 pm - 5.00 pm**  
**AA-304 - Advanced Accounting & Auditing IV**  
**(Management Accountancy)**

કુલ ગુણ : ૧૦૦

નોંધ: જમણી બાજુનાં અંક પ્રશ્નના ગુણ દર્શાવે છે.

પ્ર.૧

(અ) તફાવત લખો : સંચાલકીય હિસાબી પદ્ધતિ અને નાણાકીય હિસાબી પદ્ધતિ. (૧૦)

(બ) નીચે આપેલી વિગતો પરથી મજૂરી વિચલનો ગણો. (૧૦)

કુલ પ્રત્યક્ષ મજૂરી	રૂ. ૪૩૨૦
પ્રમાણિત પ્રત્યક્ષ કામના કલાકો	૨૦૦૦ કલાકો
પ્રમાણિત મજૂરી દર કલાક દીઠ	રૂ. ૨
ખરેખર કામના કલાકો	૧૮૦૦ કલાકો
અસામાન્ય નિષ્ક્રિય સમય	૮૦ કલાકો

અથવા

પ્ર.૧

(અ) સચાલકીય હિસાબી પદ્ધતિની મર્યાદાઓની વિગતે ચર્ચા કરો. (૧૦)

(બ) તફાવત લખો: પ્રમાણ પડતર અને અંદાજપત્ર અંકુશ. (૧૦)

પ્ર.૨

(અ) ભંડોળ પ્રવાહ પત્રક એટલે શું ? ભંડોળ પ્રવાહ પત્રકની ઉપયોગીતા અને મહત્વની ચર્ચા કરો. (૧૦)

(બ) તફાવત લખો: ભંડોળ પ્રવાહ પત્રક અને રોકડ પ્રવાહ પત્રક (૧૦)

અથવા

પ્ર.૨ કલ્પના લિ., ના વર્ષ ૨૦૧૫ અને ૨૦૧૬ માટેના પાકા સરવૈયા નીચે મુજબ છે. (૨૦)

જવાબદારીઓ	૨૦૧૫ (રૂ.)	૨૦૧૬ (રૂ.)	મિલકતો	૨૦૧૫ (રૂ.)	૨૦૧૬ (રૂ.)
ઇક્વિટી શેરમૂડી દરેક			પાઘડી	૫૦૦૦૦	૪૭૦૦૦
રૂ. ૧૦ની	૨૦૦૦૦૦	૩૫૦૦૦૦	જમીન-મકાન	૨૦૫૦૦૦	૧૪૦૦૦૦
સામાન્ય અનામત	૧૪૦૦૦૦	૯૦૦૦૦	ચંત્રો	૬૦૦૦૦	૧૩૦૦૦૦
મૂડી અનામત	-	૧૦૦૦૦	રોકાણો	૨૦૦૦૦	૫૦૦૦૦
નફા નુકશાન ખાતુ	૬૦૦૦૦	૭૫૦૦૦	સ્ટોક	૭૦૦૦૦	૧૭૫૦૦૦
૧૫%ના ડિબેન્ચર	-	૧૦૦૦૦૦	દેવાદારો	૮૦૦૦૦	૧૫૮૦૦૦
લેણદારો	૪૫૦૦૦	૬૦૦૦૦	લેણી હૂંડીઓ	૧૩૦૦૦	૪૨૦૦૦
દેવી હૂંડીઓ	૪૦૦૦૦	૧૮૦૦૦	રોકડ અને બેન્ક	૬૦૦૦૦	૫૬૦૦૦
સૂચિત ડિવિડન્ડ	૩૫૦૦૦	૫૦૦૦૦	પ્રાથમિક ખર્ચા	૭૦૦૦	૫૦૦૦
કરવેરા જોગવાઈ	૪૦૦૦૦	૪૬૦૦૦	ડિબેન્ચર વટાવ	-	૬૦૦૦
સ્ટાફ પ્રોવિડન્ટ ફંડ	૫૦૦૦	૧૦૦૦૦			
	<b>૫૬૫૦૦૦</b>	<b>૮૦૯૦૦૦</b>		<b>૫૬૫૦૦૦</b>	<b>૮૦૯૦૦૦</b>

**વધારાની માહિતી:**

- (૧) વર્ષ દરમિયાન રૂ. ૮૫૦૦૦નું ચંત્ર શાખ પર ખરીદ્યું હતું.
- (૨) કંપનીએ જમીન-મકાન રૂ. ૮૦૦૦૦માં વેચ્યું જેની મૂળ કિંમત રૂ. ૭૦૦૦૦ હતી જ્યારે તેની ચોપડા કિંમત રૂ. ૫૦૦૦૦ હતી. વેચાણથી ઉદ્ભવેલ નફા પૈકી મૂડી નફો મૂડી અનામત ખાતે જમા કર્યો અને મહેસૂલી નફો નફા નુકશાન ખાતે જમા કરેલ છે.
- (૩) કંપનીએ સામાન્ય અનામતમાંથી પ:રના પ્રમાણમાં બોનસ શેર આપ્યા.
- (૪) ડિબેન્ચર ૧૦% વટાવે બહાર પાડ્યા હતા.
- (૫) કંપનીએ વર્ષ ૨૦૧૬માં સૂચિત કિવિડન્ડ રૂ. ૧૨૦૦૦ અને આવક વેરો રૂ. ૩૬૦૦૦ ચૂકવ્યો હતો. ભંડોળ પ્રવાહ પત્રક તૈયાર કરો.

પ્ર.૩

- (અ) અંદાજ પત્રીય અંકુશની પ્રક્રિયા તૈયાર કરવાની પદ્ધતિ વર્ણવો. (૧૦)
- (બ) ટૂંકનોંધ લખો: અંદાજ પત્રીય અંકુશના ફાયદા (૧૦)

**અથવા**

પ્ર.૩ શક્તિ લિ., નું વાર્ષિક પરિવર્તનશીલ અંદાજપત્ર નીચે મુજબ છે. (૨૦)

ઉત્પાદન ક્ષમતા	૫૦% (રૂ.)	૭૫% (રૂ.)	૧૦૦% (રૂ.)
પ્રત્યક્ષ માલ સામગ્રી	૧૦૦૦૦૦	૧૫૦૦૦૦	૨૦૦૦૦૦
પ્રત્યક્ષ મજૂરી	૧૨૦૦૦૦	૧૮૦૦૦૦	૨૪૦૦૦૦
કારખાના પરોક્ષ ખર્ચા	૭૦૦૦૦	૮૫૦૦૦	૧૦૦૦૦૦
ઓફિસ પરોક્ષ ખર્ચા	૧૦૦૦૦	૧૦૦૦૦	૧૦૦૦૦
વેચાણ વિતરણ પરોક્ષ ખર્ચા	૧૦૦૦૦૦	૧૩૦૦૦૦	૧૬૦૦૦૦

કંપની અત્યારે ૫૦% ઉત્પાદન ક્ષમતાએ કામ કરે છે. વર્તમાન વેચાણ કિંમત મુજબ ઉત્પાદનની વેચાણ કિંમત રૂ. ૫૦૦૦૦૦ છે.

એવી ધારણા કરવામાં આવે છે કે વેચાણ કિંમતમાં ૫% ઘટાડો કરવામાં આવે તો કંપની વેચાણ જથ્થો વધારી શકશે અને તેથી કંપની ૬૦%, અથવા ૮૦% ક્ષમતાએ પ્રવૃત્તિ કરી શકે.

૬૦% અને ૮૦% ક્ષમતાએ પરિવર્તનશીલ અંદાજપત્ર તૈયાર કરો અને નફો શોધો.

પ્ર.૪

- (અ) ટૂંકનોંધ લખો: સમતૂટ વિસ્તેષણની મર્યાદાઓ. (૦૮)
- (બ) કિર્તન લિમિટેડ નીચેની માહિતી પૂરી પાડે છે. (૧૨)

વર્ષ	વેચાણ (રૂ.)	વેચાણ પડતર (રૂ.)	નફો (રૂ.)
૨૦૧૫	૧૫૦૦૦૦૦	૧૨૦૦૦૦૦	૩૦૦૦૦૦
૨૦૧૬	૨૫૦૦૦૦૦	૧૭૦૦૦૦૦	૮૦૦૦૦૦

**શોધો:**

- (૧) નફા જથ્થાનો ગુણોત્તર (૨) સમતૂટ બિંદુએ વેચાણ
- (૩) રૂ. ૧૦૦૦૦૦૦ના નફાએ વેચાણ
- (૪) રૂ. ૫૦૦૦૦૦ના નફાએ સલામતી ગાળો

**અથવા**

પ્ર.૪

(અ) ટૂંકનોંધ લખો:

(૧) સમતૂટ આલેખ

(૨) સલામતી ગાળો

(૩) આપાત કોણ

(૧૦)

(બ) નીચે આપેલી વિગતો પરથી મહત્તમ નફાકારક ઉત્પાદન મિશ્રણ શોધો.

(૧૦)

વિગત	વસ્તુ A	વસ્તુ B	વસ્તુ C
ઉત્પાદન અને વેચાણ એકમો	૨૦૦૦	૩૦૦૦	૧૦૦૦
એકમ દીઠ વેચાણ કિંમત (રૂ.)	૮૬	૭૯	૬૫
પ્રત્યક્ષ માલસામગ્રી	૬ કિલો	૪ કિલો	૫ કિલો
પ્રત્યક્ષ કામના કલાકો	૫	૪	૩
ચલિત ઉપરવટના ખર્ચા (રૂ.)	૧૦	૧૫	૮
સ્થિર ઉપરવટના ખર્ચા (રૂ.)	૧૨	૧૨	૧૨
માલસામગ્રીની પડતર કિલોદીઠ (રૂ.)	૬	૬	૬
કલાક દીઠ પ્રત્યક્ષ મજૂરી દર (રૂ.)	૩	૩	૩
વેચાણ એકમોનો મહત્તમ જથ્થો	૩૦૦૦	૪૦૦૦	૧૫૦૦

ત્રણે ઉત્પાદન વસ્તુમાં એક સરખી માલસામગ્રી, એક સરખા ચંત્રો અને મજૂરોનો ઉપયોગ થાય છે. પ્રત્યક્ષ મજૂરી ચાવીરૂપ પરિબલ છે, જે ૨૫૦૦૦ કલાક સુધી મર્યાદિત છે.

પ્ર.૫

(અ) તફાવત પડતર વિશ્લેષણના મહત્વની ચર્ચા કરો.

(૦૮)

(બ) નિરાલી લિ., માંથી નીચેની માહિતી પ્રાપ્ત થાય છે. તમે દરેક ઉત્પાદન વસ્તુનું સિમાંત પડતર પત્રક તૈયાર કરો અને નીચેનામાંથી કયું ઉત્પાદન મિશ્રણ સ્વીકારવું તે જણાવો.

(૧૨)

(૧) A ના ૬૦૦ એકમો અને B ના ૪૦૦ એકમો

(૨) ફક્ત A ના ૧૨૦૦ એકમો

(૩) ફક્ત B ના ૮૦૦ એકમો

(૪) A ના ૮૦૦ એકમો અને B ના ૩૦૦ એકમો

**વધારાની માહિતી:**

- સ્થિર શિરોપરી ખર્ચા : વાર્ષિક રૂ. ૨૨૦૦૦

	A	B
- પ્રત્યક્ષ મજૂરી કલાક દીઠ ૬૦ પૈસા	૨૫ કલાક	૩૫ કલાક
- ચલિત શિરોપરી ખર્ચા : પ્રત્યક્ષ મજૂરીના ૧૦૦ %		
- પ્રત્યક્ષ માલ સામગ્રી	રૂ. ૨૫	રૂ. ૩૦
- વેચાણ કિંમત	રૂ. ૮૦	રૂ. ૧૪૦

**અથવા**

પ્ર.૫ કિત્રરી લિ., A, B અને C વસ્તુ અંગેની માહિતી નીચે મુજબ આપે છે.

(૨૦)

વિગત	A (રૂ.)	B (રૂ.)	C (રૂ.)
પ્રત્યક્ષ માલસામગ્રી	50	40	45
પ્રત્યક્ષ મજૂરી	32	20	24
ચલિત ખર્ચા	20	24	30
સ્થિર ખર્ચા	15	14	12
	122	102	112
નફો	32	32	22
વેચાણ કિંમત	150	140	140
ઉત્પાદન એકમો	12000	2000	10000

જો એક વસ્તુનું ઉત્પાદન બંધ કરવામાં આવે તો અન્ય વસ્તુનું ઉત્પાદન 40% વધે તેવી જોગવાઈ છે. સંચાલકો વસ્તુ Cનું ઉત્પાદન બંધ કરવાનું વિચારે છે કારણ કે તેમાં સૌથી ઓછો ફાળો છે. શું આ દરખાસ્ત સ્વીકારવી જોઈએ તે સંબંધી માહિતીનું ચોચ્ય વિસ્તેષણ રજૂ કરો.





CA-24) Eng)

Seat No.: \_\_\_\_\_

No. of Printed Pages : 04

**SARDAR PATEL UNIVERSITY**

**T.Y.B.COM (EXTERNAL) Examination**

**Saturday Date: 11-03-2017**

Session: Morning / Evening Time: 02:00 PM To 05:00 PM

Subject/Course Code: AA-305 / Paper No. \_\_\_\_\_

Subject/Course Title: **Advanced Accounting & Auditing P - V**

**Total Marks: 100**

**Note: Figures to the right indicates marks of question.**

- Q.1 (A) Define Auditing. State the Difference between Accounting & Auditing. (10)  
(B) Differentiate between Continuous Audit and Annual Audit. (10)

OR

- Q.1 (A) Describe the main classes of errors giving illustrations. (10)  
(B) How money may be misappropriated? (10)

- Q.2 Prepare Audit Programme of Nationalised Bank. (20)

OR

- Q.2 Describe Internal check system for the payment of wages. (20)

- Q.3 What is investigation? How would you conduct investigation on behalf of an institution who wants to grant a huge amount of loan to a partnership firm? (20)

OR

- Q.3 What is vouching? How would you vouch the following: (20)

- (i) Collection from Debtors.  
(ii) Cash Purchases.  
(iii) Cash Sales.

- Q.4 Give the meaning of verification of assets. How would you verify the following assets (20)

- (i) Plant & Machinery.  
(ii) Inventories.  
(iii) Goodwill.

OR

- Q.4 What do you mean by 'Auditors qualified report? Under what circumstances would you like to give such report? How it differs from clean report? (20)

(4)

(P.T.O.)

Q.5 State the provisions of the companies act regarding appointments, qualifications & disqualifications of company auditor. (20)

OR

Q.5 (A) Calculate divisible profits from following information: (10)

Year	Profit or Loss before Depreciation	Depreciation Provided	Profit or Loss after Depreciation
2013	--- 75,000	9,000	--- 84,000
2014	--- 80,000	11,000	--- 91,000
2015	--- 60,000	20,000	--- 80,000
2016	+ 3,00,000	35,000	+ 2,65,000

(B) Discuss debatable issues with regards to divisible profits. (10)

(A-24-661)

SARDAR PATEL UNIVERSITY

T.Y.B.COM (EXTERNAL) Examination

Saturday Date: 11-03-2017

Session: Morning / Evening Time: 02:00 PM To 05:00 PM

Subject/Course Code: AA-305 / Paper No. \_\_\_\_\_

Subject/Course Title: Advanced Accounting & Auditing P - V

Total Marks: 100

નોંધ:— જમણીબાજુ દર્શાવેલ આંક પ્રશ્નના ગુણ દર્શાવે છે.

- પ્ર-૧ (અ) ઓડીટીંગની વ્યાખ્યા આપો. એકાઉન્ટીંગ અને ઓડીટીંગ વચ્ચેનો તફાવત જણાવો. (૧૦)  
(બ) સતત ઓડિટ અને વાર્ષિક ઓડિટ વચ્ચે શો તફાવત છે? (૧૦)

અથવા

- પ્ર-૧ (અ) ઉદાહરણ આપી ભૂલોના મુખ્ય પ્રકારો વર્ણવો. (૧૦)  
(બ) નાણાની ઉચાપત કેવી રીતે થાય છે? (૧૦)

- પ્ર-૨ રાષ્ટ્રીયકૃત બેંકનો ઓડિટ પ્રોગ્રામ બતાવો. (૨૦)

અથવા

- પ્ર-૨ મજૂરીની ચૂકવણી અંગેની આંતરિક અંકુશ પદ્ધતિ વર્ણવો. (૨૦)

- પ્ર-૩ અન્વેષણ એટલે શું? એક ભાગીદારી પેટીને મોટી રકમનું વિરાણ કરવા માગતી સંસ્થાવતી અન્વેષણ કેવી રીતે કરશો. (૨૦)

અથવા

- પ્ર-૩ વાઉચરિંગ એટલે શું? નીચેનાનું વાઉચરિંગ કેવી રીતે કરશો? (૨૦)  
(૧) દેવાદારો પાસેથી ઉધરાણી

(૨) રોકડ ખરીદી

(૩) રોકડ વેચાણ

- પ્ર-૪ મિલકતોની ચકાસણીનો અર્થ આપો. નીચેની મિલકતોની ચકાસણી કેવી રીતે કરશો? (૨૦)

(૧) પ્લાન્ટ-યંત્રો

(૨) માલસામગ્રી

(૩) પાથડી

અથવા

- પ્ર-૪ 'ઓડિટરનો ખામીવાળો' અહેવાલ એટલે શું? કયા સંજોગોમાં આવો રીપોર્ટ આપી શકે? તે સાદા અહેવાલથી કઈ રીતે અલગ છે? (૨૦)

(3)

(P.T.O.)

પ્ર-૫ ઓડિટરની નિમણૂંક, લાયકાતો અને ગેરલાયકાતો અંગે કંપનીધારાની જોગવાઈઓ જણાવો. (૨૦)

અથવા

પ્ર-૫ (અ) નીચેની માહિતી પરથી વહેંચણીપાત્ર નફો શોધો. (૧૦)

વર્ષ	ઘસારા પહેલાંનો નફો કે ખોટ	ઘસારાની જોગવાઈ	ઘસારા પછી નફો/ખોટ
૨૦૧૩	- ૭૫,૦૦૦	૯,૦૦૦	- ૮૪,૦૦૦
૨૦૧૪	- ૮૦,૦૦૦	૧૧,૦૦૦	- ૬૯,૦૦૦
૨૦૧૫	- ૬૦,૦૦૦	૨૦,૦૦૦	- ૪૦,૦૦૦
૨૦૧૬	+ ૩,૦૦,૦૦૦	૩૫,૦૦૦	+ ૨,૬૫,૦૦૦

(બ) વહેંચણીપાત્ર નફા અંગે ચર્ચાસ્પદ મુદ્દા ચર્ચો. (૧૦)

====\*====Best of Luck====\*====

— X —  
(4)

**SARDAR PATEL UNIVERSITY**  
**T. Y. B.Com. (EXTERNAL) Examination**  
**2017**  
**Saturday, 18<sup>th</sup> March**  
**2.00 p.m. to 5.00 p.m.**  
**BF- 301 : Business Finance**

- નોંધ : ૧. જમણી તરફ દર્શાવેલ આંકડા પ્રશ્નના ગુણ દર્શાવે છે.  
 ૨. જવાબો મુદ્દાસર આપો.  
 ૩. જરૂરી ગણતરીઓ સ્પષ્ટ બતાવો.

કુલ ગુણ : ૧૦૦

પ્ર.૧

- (અ) નાણાંકીય સંચાલન એટલે શું ? વેપાર જગતમાં તેના મહત્વની ચર્ચા કરો. (૧૦)  
 (બ) અલ્પ મૂડીકરણનો અર્થ અને કારણો સમજાવો. અલ્પ મૂડીકરણના સુધારાત્મક ઉપાયોની સ્પષ્ટ ચર્ચા કરો. (૧૦)

અથવા

પ્ર.૧

- (અ) નાણાંકીય આયોજન એટલે શું ? નાણાંકીય આયોજનને અસર કરતા પરીબળોની ચર્ચા કરો. (૧૦)  
 (બ) નાણાંકીય સંચાલનનાં હેતુઓ અને ઉદ્દેશોની ચર્ચા કરો. (૧૦)

પ્ર.૨

- (અ) પેફરન્સ શેરના ફાયદા અને ગેરફાયદાની ચર્ચા કરો અને ઈક્વિટી શેરના ફાયદા અને ગેરફાયદા સાથે સરખામણી કરો. (૧૦)  
 (બ) કાર્યકારી મૂડી એટલે શું ? આધુનિક વેપાર એકમમાં તેનું મહત્વ સમજાવો. (૧૦)

અથવા

પ્ર.૨

- (અ) MMTC લી. એ નીચેના સ્ત્રોતો પરથી મૂડી મેળવેલ છે અને દરેકની મૂડી પડતર પણ જણાવેલ છે. (૧૦)

મૂડી સ્ત્રોત	ચોપડા કિંમત	બજાર કિંમત	મૂડી પડતર
ઈક્વિટી મૂડી	૫૦,૦૦,૦૦૦	૧,૦૦,૦૦,૦૦૦	૧૫%
પ્રેફરન્સ મૂડી	૮,૦૦,૦૦૦	૯,૫૦,૦૦૦	૧૨%
અનામતો	૨૦,૦૦,૦૦૦	--	૧૩%
ડિબેન્ચરો	૩૫,૦૦,૦૦૦	૩૨,૦૦,૦૦૦	૯%

ભારીત સરેરાશ મૂડી પડતર ચોપડા કિંમતે અને બજાર કિંમતે ગણો.

(બ) મૂડી પડતર એટલે શું ? નાણાંકીય નિર્ણયોમાં તેનું મહત્ત્વ સમજાવો. (૧૦)

પ્ર.૩

(અ) ઈષ્ટતમ (આદર્શ) મૂડી માળખું એટલે શું ? ઈષ્ટતમ મૂડી માળખાની મૂળભુત લક્ષણોની ચર્ચા કરો. (૧૦)

(બ) કાર્યકારી મૂડીને તમે શું સમજો છો ? કાર્યકારી મૂડીના પ્રકારોની ચર્ચા કરો. (૧૦)

અથવા

પ્ર.૩

(અ) BSE લી આધુનીકરણ માટેનું આયોજન કરી રહેલ છે. આધુનીકરણ માટે કંપનીને રૂ. ૫૦,૦૦,૦૦૦ જોઈએ છે અને તે નીચેના ત્રણ વિકલ્પોમાંથી એક પસંદ કરવા માગે છે. (૧૦)

(અ) વધારાના રૂ.૧૦ ના એક એવા ઈક્વિટી શેરો બહાર પાડવા.

(બ) ૧૦% ની લાંબાગાળાની લોનથી

(ક) ૧૨% ના પ્રેફરન્સ શેરો બહાર પાડવા.

હાલની ભરપાઈ થયેલી ઈક્વિટી શેર મૂડી રૂ. ૮૦,૦૦,૦૦૦ ની છે. અને સરેરાશ વાર્ષિક વ્યાજ અને કર પહેલાનો નફો (EBIT) રૂ. ૧૮,૦૦,૦૦૦ છે. કરનો દર ૫૦% છે. આધુનીકરણ પછી વ્યાજ અને કર પહેલાનો નફો વાર્ષિક રૂ. ૨૨,૫૦,૦૦૦ અંદાજવામાં આવે છે.

ઉપરોક્ત ત્રણેય વિકલ્પોમાં શેર દીઠ કમાણી ગણો અને કયો વિકલ્પ શેર દીઠ કમાણી વધુ આપે છે તે કહો.

(બ) ભારતમાં પ્રાપ્ત ટૂંકા ગાળાના નાણાંકીય સ્ત્રોતોની ચર્ચા કરો. (૧૦)

પ્ર.૪

(અ) TBZ લી નું પાકુ સરવૈયુ નીચે મુજબ છે. (૧૦)

જવાબદારીઓ	રકમ રૂ.	મિલ્કતો	રકમ રૂ.
ઈક્વિટી શેરો (રૂ. ૧૦ ના)	૧૫,૦૦,૦૦૦	કુલ સ્થાયી મિલ્કતો	૩૭,૫૦,૦૦૦
અનામતો	૫,૦૦,૦૦૦	ચાલુ મિલ્કતો	૧૨,૫૦,૦૦૦
૧૦% ડિવેન્ચરો	૨૦,૦૦,૦૦૦		
ચાલુ દેવા	૧૦,૦૦,૦૦૦		
	<u>૫૦,૦૦,૦૦૦</u>		<u>૫૦,૦૦,૦૦૦</u>

કંપનીનો કુલ મિલ્કતોનો ઉથલાદર ૩ છે. તેના સ્થાયી ખર્ચા રૂ. ૮,૦૦,૦૦૦ ના છે. અને તેના ચલિત ખર્ચાનો ગુણોત્તર ૪૦% છે. આવકવેરાનો દર ૫૦% છે.

ત્રણે પ્રકારના કંપનીના લીવરેજ ગણો. કંપનીના જોખમની પરીસ્થિતી પણ જણાવો.

- (બ) ટૂંક નોંધ લખો. (૧૦)  
 ૧. SEBI ની કામગીરી  
 ૨. સ્ટોક એક્ચેન્જ - જે દેશની સમૃદ્ધિનું બેરોમીટર

અથવા

પ્ર.૪

- (અ) સરેરાશ વળતરદરની પદ્ધતિ એટલે શું ? તેની ગણતરી સમજાવો તથા તેના લાભાલાભ સમજાવો. (૧૦)  
 (બ) મૂડી બજેટ એટલે શું ? મૂડી બજેટની પ્રક્રિયા સમજાવો. (૧૦)

પ્ર.૫

- (અ) બે સાધનો જે અસ્પર્ધા અલગ (Mutually Exclusive) છે તેમાંથી એક ABC લી. (૧૦)  
 પસંદ કરવા માગે છે. બન્ને સાધનોની કિંમત રૂ. ૪૦૦૦૦૦૦ છે. વેરા પછીનો અને ઘસારા પહેલાનો રોકડ પ્રવાહ બન્ને સાધનોનો નીચે મુજબ છે.

વર્ષ	સાધન (X)	સાધન (Y)
૧	૧૨૦૦૦૦૦	૧૨૫૦૦૦૦
૨	૧૫૦૦૦૦૦	૧૬૦૦૦૦૦
૩	૨૦૦૦૦૦૦	૧૮૦૦૦૦૦
૪	૨૫૦૦૦૦૦	૨૦૦૦૦૦૦
૫	૧૦૦૦૦૦૦	૩૦૦૦૦૦૦

ચોખ્ખા વર્તમાન મૂલ્ય (Net Present Value) પદ્ધતિની મદદથી યોગ્ય પસંદગી કરો.  
 (મૂડી વળતર દર ૧૦ % છે.)

- (બ) ટૂંકનોંધ લખો. (૧૦)  
 (૧) પરત આપ પદ્ધતિ  
 (૨) મૂડી બજેટના લક્ષણો

અથવા

પ્ર.૫

- (અ) નોંધ લખો: મૂડી માળખાને અસર કરતા પરિબલો (૧૦)  
 (બ) કાર્યકારી લીવરેજ અને નાણાકીય લીવરેજને તમે શું સમજો છો ? બન્ને લીવરેજની ઉપયોગિતા સમજાવો. (૧૦)

ΔΔΔΔΔ





**SARDAR PATEL UNIVERSITY**  
**T.Y.B.COM EXAMINATION(External)**  
**Saturday, Date 18/03/2017**  
**Time 2-00 p.m. to 05-00 p.m.**  
**Business Finance (BF 301)**

Total Marks : 100

- NOTES - 1. Figures to the right indicate marks.  
 2. Answer should be precise and to the point.  
 3. Show necessary working clearly.

- 1(a) What is Financial Management? Discuss its significance in Business World. 10  
 (b) Explain meaning and causes of Under-Capitalization. Discuss clearly the remedies of Under-Capitalization. 10

OR

- 1(a) What is Financial Planning ? Explain in brief, various factors affecting Financial planning. 10  
 (b) Discuss the objectives and goals of Financial Management. 10  
 2(a) Discuss the merits and demerits of Preference shares and compare them with the merits and demerits of equity shares. 10  
 (b) What is Working Capital? Explain the significance of it in Modern Business Units. 10

OR

- 2(a) MMTC Ltd. has obtained capital from the following sources, the specific costs are also noted down against them. 10

Sources of Capital	Book Value Rs.	Market Value Rs.	Cost of Capital
Equity Capital	50,00,000	1,00,00,000	15%
Preference Shares	8,00,000	9,50,000	12%
Retained Earnings	20,00,000	====	13%
Debentures	35,00,000	32,00,000	9%

You are required to calculate Weighted Average Cost of capital using:

- (i) book Value Weights and (ii) Market value Weights.  
 (b) What is cost of capital? Discuss the importance of it in Financial Decision Making. 10  
 3(a) What is Optimum Capital Structure ? Discuss the basic characteristics of Optimum Capital Structure. 10  
 (b) What do you mean by working capital? Discuss the types of Working Capital. 10

OR

- 3(a) BSE Ltd. is planning for modernization. For modernization company requires Rs.50,00,000 and can be finance by one of the following three alternatives. 10  
 (a) Issue further Equity shares of Rs.10 each at par.  
 (b) Raise Term Loan at 10%.  
 (c) Issue Preference shares at 12%.

Present Equity paid up capital is of Rs.80,00,000 and average annual EBIT is Rs. 18,00,000. Assume income tax rate is 50%.After modernization EBIT is expected to be Rs.22,50,000 p.a.

Calculate Earning Per Share under the three financing options and find out which alternative is giving highest EPS.

- (b) Describe the short term sources of funds available in India. 10

4(a) The following is Balance sheet of TBZ Ltd. :

10

Liabilities	Rs.	Assets	Rs.
Equity Shares (Rs.10 each)	15,00,000	Total Fixed Assets	37,50,000
Retain Earnings	5,00,000	Current Assets	12,50,000
10% Debentures	20,00,000		
Current Liability	10,00,000		
	50,00,000		50,00,000

The Company's total assets turnover is 3. Its fixed operating costs are Rs.8,00,000 and its variable cost ratio is 40%. The income tax rate is 50%.

Calculate for the company three types of leverages. Also comment on the relative risk position of the firm.

(b) Write short notes on :

10

1. Role of SEBI
2. Stock exchange- as a barometer of a country's prosperity.

OR

4(a) What is Accounting Rate of Return Method? Explain Computation of it and also explain advantages and limitation of ARR.

10

(b) What is Capital budgeting ? Explain the procedure of Capital Budgeting.

10

5(a) ABC Ltd. has to choose one of the following two mutually exclusive equipments.

10

The cost of the both the equipments is Rs. 40,00,000.

The CFAT of both the equipment are :

Year	Equipment X	Equipment Y
1	12,00,000	12,50,000
2	15,00,000	16,00,000
3	20,00,000	18,00,000
4	25,00,000	20,00,000
5	10,00,000	30,00,000

Select the best one by using NPV method.

( Cost of capital is 10% )

(b) Write short notes on-

10

- (i) Pay Back Period Method
- (ii) Features of Capital Budgeting

OR

5(a) Write a note on: Factors affecting capital structure.

10

(b) What do you mean by Operating Leverage and Financial Leverage? Explain their utilities.

10

\*\*\*\*\*

— X —  
②

(A-49)  
(Eng)

Seat No.: \_\_\_\_\_

NO OF PRINTED PAGES-02

SARDAR PATEL UNIVERSITY  
T.Y.B.COM(EXTERNAL) EXAMINATION  
2017  
THURSDAY, 16<sup>TH</sup> -MARCH  
02-00 P.M.TO 5-00 P.M.  
BUSINESS REGULATING FRAMWORK  
(BRF-301)

TOTAL MARKS: 100

NOTE- FIGURES TO THE RIGHT INDICATE FULL MARKS OF THE QUISTIONS.

- Q -1 A- What is 'consideration'? Explain the rules relating to lawful consideration. 10  
B- Examine fully the legal position of minor 10  
OR
- Q-1 A- Explain the exceptions to the rule 'No consideration, No contract' 10  
B- Explain the elements vitiating free consent 10
- Q-2 Explain any two :- 20  
A- Legal rules of valid acceptance  
B- Discharge of contract  
C- Difference of indemnity and guarantee  
D- Elements of Agency
- Q-3 A- 'No one can give better title to another than what he himself has'. Discuss this statement 10  
with its exceptions. 10  
B- Difference between condition and warranties  
OR
- Q-3 A- Who is 'Unpaid seller'? Explain his rights against the goods. 10  
B- Difference between sale and hire-purchase agreement 10
- Q-4 Explain any two under the Negotiable Instrument Act:- 20  
A- Promissory note  
B- Bill of exchange  
C- Cheque and Crossing of cheque  
D- Holder and holder in due course
- Q-5 Explain any two under C.P.ACT. 20  
A -Who is Consumer and not consumer?  
B - Service  
C - Goods  
D - Powers and functions of National Commission

(P.T.O.)

(A-49-JUJ)

Seat No.: \_\_\_\_\_

SARDAR PATEL UNIVERSITY  
T.Y.B.COM(EXTERNAL) EXAMINATION  
2017  
THURSDAY, 16<sup>TH</sup> - MARCH  
02-00 P.M. TO 5-00 P.M.  
BUSINESS REGULATING FRAMWORK  
(BRF-301)

TOTAL MARKS: 100

NOTE- FIGURES TO THE RIGHT INDICATE FULL MARKS OF THE QUISTIONS.

ગુજરાતી તરજુમો

- પ્રશ્ન-૧ અ- 'અવેજ' એટલે શું? કાયદેસરના અવેજને લગતા નિયમો સમજાવો ૧૦  
બ- સગીરની કાનૂની સ્થિતિ વિગતે ચકાશો ૧૦
- અથવા
- પ્રશ્ન-૧ અ- 'અવેજ નહી તો કરાર નહી'નિયમના અપવાદો સમજાવો ૧૦  
બ- મુક્ત સમતીને દુષિત કરતા તત્વો સમજાવો ૧૦
- પ્રશ્ન-૨ ગમે તે સમજાવો :- ૨૦  
અ- માન્ય સ્વીકારના કાનૂની નિયમો  
બ- કરારમાંથી મુક્તિ  
ક- ક્ષતિપૂર્તિ અને ગેરંટીનો તફાવત  
ડ- એજન્સીના તત્વો
- પ્રશ્ન-૩ અ- 'કોઈપણ વ્યક્તિ પોતાનાથી વધુ સારો માલિકી હક્ક બીજાને આપી શકે નહી', આ વિધાન તેના અપવાદો સહિત ચર્ચો ૧૦  
બ- શરતો અને ખાતરી વચ્ચેનો તફાવત ૧૦
- અથવા
- પ્રશ્ન-૩ અ- આણ ચૂકવ્યો વેચનાર કોણ છે? તેના માલ વિરુદ્ધના અધિકારો સમજાવો ૧૦  
બ- વેચાણ અને ભાડા-ખરીદની સમજુતી વચ્ચેનો તફાવત ૧૦
- પ્રશ્ન-૪ ગમે તે બે પરકામ્ય લેખ ધારા હેઠળ સમજાવો ૨૦  
અ- વચનચીઠી  
બ- હૂડી  
ક- ચેક અને ક્રોસ ચેક  
ડ- ધારણ કરનાર અને યથાનું ક્રમે ધારણ કરનાર
- પ્રશ્ન-૫ ગમે તે બે ગ્રાહક સુરક્ષા ધારા હેઠળ સમજાવો ૨૦  
અ- કોણ ગ્રાહક છે અને ગ્રાહક નથી?  
બ- સેવા  
ક- માલ  
ડ- રાષ્ટ્રીય આયોગની સત્તાઓ અને કાર્યો

[A-5]  
Eng.]

Seat No.: \_\_\_\_\_

No. of Printed Pages : 3

**SARDAR PATEL UNIVERSITY**  
**S Y B COM (EXTERNAL) EXAMINATION 2017**  
**SUBJECT: BUSINESS STATISTICS**

Date: 10 /03/2017

Time: 10.00 am to 1.00 pm

Note: (i) Figures to the right indicate marks

Total Marks : 75

(ii) Use of simple calculators is allowed

(iii) Statistical tables will be provided on request

Q 1(a) Explain primary and secondary data and state their sources 7

(b) Compute mean and median for the following distribution 8

Class:	15-20	20-25	25-30	30-35	35-40	40-45	45-50	50-55	55-60
f :	3	8	10	19	25	21	6	5	3

**OR**

Q 1(a) Given  $n = 100$  and median = 25, compute missing frequencies 7

Class:	0-10	10-20	20-30	30-40	40-50
f :	14	?	26	?	15

(b) Following are the data about two companies, Determine Which company has steady wage policy? Why? 8

	Company A	Company B
Number of employees	500	600
Average wage (Rs)	186	175
Standard Deviation of wage (Rs)	81	100

Q 2(a) With usual notation prove that  $P(A \cup B) = P(A) + P(B)$  7

(b) What is the probability to get 53 Sundays in the year 2020? 8

**OR**

Q 2(a) If  $P(A) = 0.6$ ,  $P(B) = 0.3$  and  $P(A \cap B) = 0.2$  then find (i)  $P(\bar{A}/B)$  (ii)  $P(A/\bar{B})$  and  $P(\bar{A}/\bar{B})$  7

(b) Write note on (i) Mutually exclusive and joint events and (ii) Sample space 8

Q 3(a) Compute Karl Pearson's coefficient of correlation for the following data: 7

X: 4 6 7 9 10 12 13 15  
Y: 2 3 5 6 8 10 11 12

(b) Explain regression, regression coefficients and its properties 8

**OR**

Q 3(a) Compute rank correlation coefficient for the following data 7

X: 60 72 42 40 45 50 60 61 66  
Y: 35 30 52 60 48 50 36 35 22

(b) Given two regression equations  $12Y - X + 6 = 0$  and  $15X - BY = 180$  and mean of  $X = 36$ , find value of B and mean of Y 8

Q 4(a) Give five properties of each for Binomial, Poisson and Normal distributions of probability 7

(b) Draw Average and Range charts for the following data and give your findings 8

Average: 34 32 40 35 33 45 43 37 34 41

Range : 20 11 08 12 12 15 13 17 14 11

(Given  $n=5, A_2 = 0.58, D_3=0, D_4=2.12$ )

**OR**

Q 4(a) Explain principles of Statistical Quality Control. 7

(b) For a poisson variable X, given  $3P(X=2) = P(X=4)$ . Find its mean and standard deviation. 8

Q 5(a) For the following data, compute seasonal indices. 7

Week	January	February	March	April	May
I	161	170	164	153	181
II	165	169	147	158	190
III	162	169	153	145	190
IV	165	170	155	150	180

(b) For the following data, compute Fisher's Index Number. 8

Commodity	$P_0$	$Q_0$	$P_1$	$Q_1$
A	40	15	60	12
B	75	20	110	15
C	45	05	50	06

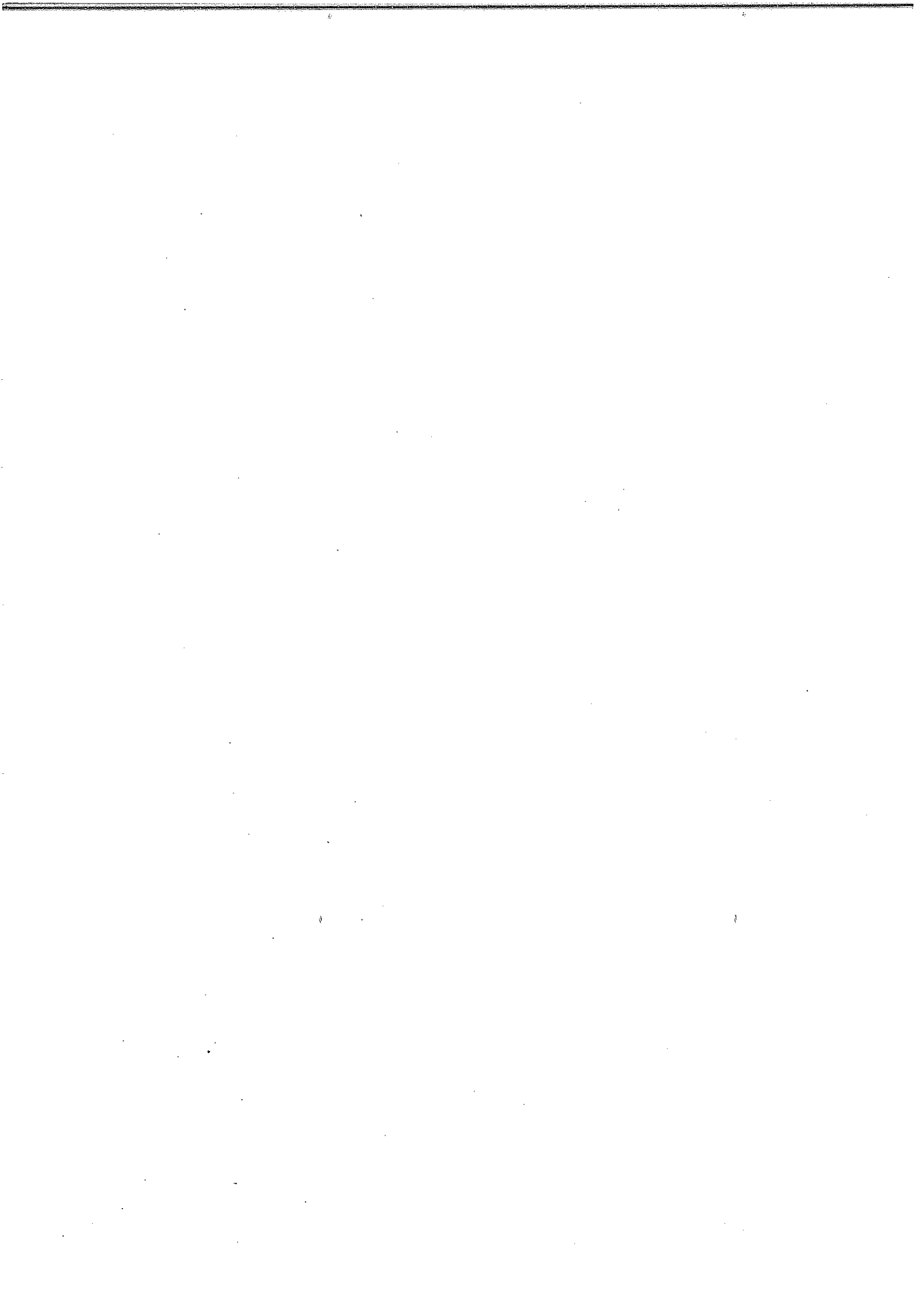
OR

Q 5(a) Compute three yearly trend and short term changes for the following time series data 7

Year : 1981 1982 1983 1984 1985 1986 1987 1988 1989 1990 1991 1992  
Sales: 111 113 115 114 116 118 111 125 127 132 140 143

(b) Write note on (i) Reversibility Tests (ii) Cost of living index number 8

\*\*\*\*\*





(A-28)  
Eng

Seat No. \_\_\_\_\_

No. of Printed Pages : 4

**SARDAR PATEL UNIVERSITY**  
**T.Y.B.COM. EXAMINATION (EXTERNAL)**

Wednesday, 15<sup>th</sup> MARCH 2017  
02-00 P.M. to 5-00 P.M.

**MARKETING MANAGEMENT: MM301**

**Total Marks: 100**

Q-1 Discuss the Marketing Philosophies in detail. 20

OR

Q-1 Write a note on: 20

(A) Marketing Mix.

(B) Marketing Environment.

Q-2 Define Market segmentation and explain the bases of market segmentation. 20

OR

Q-2

(A) State the significance of consumer behaviour. 10

(B) Write a note on selling as a Career. 10

Q-3 Describe the new product development process. 20

OR

Q-3 Explain the product life cycle with its stages. 20

Q-4 Discuss the various pricing policies. 20

OR

Q-4 Explain the elements of Promotion mix. 20

Q-5 Describe the features of a good ad copy. 20

OR

Q-5 Explain the qualities of successful salesmen. 20

— × —  
①

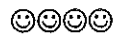
[A-29-GUJ] Seat No. \_\_\_\_\_

No. of printed page: 1

**SARDAR PATEL UNIVERSITY**  
**T. Y. B. Com. (EXTERNAL) EXAMINATION**  
**2017**  
**Wednesday, 15<sup>th</sup> March**  
**2.00 p.m. to 5.00 p.m.**  
**MM 301 : Marketing Management**

**કુલ ગુણ: ૧૦૦.**

- પ્ર.૧ માર્કેટીંગ ફિલસૂફીઓ/વિભાવનાઓ વિસ્તૃતમાં ચર્ચો. (૨૦)  
અથવા
- પ્ર.૧ નોંધ લખો. (૨૦)  
(અ) માર્કેટીંગ મિશ્ર.  
(બ) માર્કેટીંગ પર્યાવરણ.
- પ્ર.૨ બજાર વિભાજનની વ્યાખ્યા આપો અને બજાર વિભાજનના આધારો સમજાવો. (૨૦)  
અથવા
- પ્ર.૨ (અ) ગ્રાહક વર્તણૂકનું મહત્વ દર્શાવો. (૧૦)  
(બ) વેચાણ એક કારકિર્દી પર નોંધ લખો. (૧૦)
- પ્ર.૩ નવિ પેદાશ વિકાસ પ્રક્રિયા વર્ણવો. (૨૦)  
અથવા
- પ્ર.૩ પેદાશ જીવન ચક્ર તેના તબક્કાઓ સાથે સમજાવો. (૨૦)
- પ્ર.૪ વિવિધ કિંમત નિર્ધારણ નીતિઓ ચર્ચો. (૨૦)  
અથવા
- પ્ર.૪ અભિવૃદ્ધિ મિશ્રના ઘટકો/તત્ત્વો સમજાવો. (૨૦)
- પ્ર.૫ સારી જાહેરાતની નકલના લક્ષણો વર્ણવો. (૨૦)  
અથવા
- પ્ર.૫ સફળ સેલ્સમેનના ગુણો સમજાવો. (૨૦)



(A-19E) Seat No.: \_\_\_\_\_

NO. of Printed Pages : 2

**SARDAR PATEL UNIVERSITY**  
**TY BCOM (External) Examination**  
**Thursday, 09 March 2017**  
**2.00pm -5.00pm**  
**PECO: 301 –Principles of Business Economics**

Total Marks: 100

Note: (1) Figures to the right indicate full marks of the question.  
(2) Draw the diagrams wherever necessary.

- Q. 1 What is Business Economics? Explain the Nature and Scope of Business Economics. (20)
- OR**
- Q. 1 (A) Distinguish between autonomous and derived demand (10)  
(B) Explain Demand Function. (10)
- Q.2 What is ISO –Quant Curve ? Discuss the least Cost Combination with the help of ISO Quant and ISO- Cost Curves. (20)
- OR**
- Q.2 What is Production Function? Explain the Law of Variable Proportion. (20)
- Q.3 Explain the Concept of Actual Cost, Opportunity Cost, Sunk Cost and Incremental Cost. (20)
- OR**
- Q.3 Discuss the meaning, applications and limitations of break-even analysis. (20)
- Q.4 Explain the types, reasons and consequences of government intervention in pricing. (20)
- OR**
- Q.4 Explain the Methodology of Cost- Benefit analysis in Government projects in India. (20)
- Q.5 Write Short notes the following: (20)  
(1) Uses of Capital Budgeting  
(2) Sources of supply of Capital  
(3) Investment Decisions
- OR**
- Q.5 Write short notes the following: (20)  
(1) Difference Between Private benefit and Social Benefit  
(2) Objectives of a firm  
(3) Cost –plus Pricing

(P.T.O.)

SARDAR PATEL UNIVERSITY  
TY BCOM (External) Examination  
Thursday, 09 March 2017  
2.00pm - 5.00pm  
PECO:301 – Principles of Business Economics

Total Marks:100

Note: (1) જમણી તરફ કૌંસ માં પ્રશ્ન પ્રમાણે માર્ક્સ દર્શાવેલ છે.  
(2) ઉદાહરણ સહિત, જરૂર જણાય ત્યાં આકૃતિ દોરી.

- Q.1 સંચાલકીય અર્થશાસ્ત્ર એટલે શું ? સંચાલકીય અર્થશાસ્ત્ર ના સ્વરૂપ અને ક્ષેત્ર વિશે સમજ આપો. (20)  
અથવા
- Q.1 (A) સ્વતંત્ર અને વ્યૂત્પન્ન માંગ વચ્ચે નો તફાવત સ્પષ્ટ કરો. (10)  
(B) માંગ વિધેય સમજાવો. (10)
- Q.2 સમઉત્પાદન રેખા એટલે શું ? સમઉત્પાદન રેખા અને સમખર્ચ રેખા ની મદદથી ન્યુનતમ ખર્ચ સંયોજન ની ચર્ચા કરો. (20)  
અથવા
- Q.2 ઉત્પાદન વિધેય એટલે શું ? બિનપ્રમાણસર ઉત્પાદન નો નિયમ સમજાવો. (20)
- Q.3 ખરેખર ખર્ચ, વૈકલ્પિક ખર્ચ ડૂબત ખર્ચ અને વૃદ્ધિગત ખર્ચ નો ખ્યાલ સમજાવો. (20)  
અથવા
- Q.3 સમતૂટ વિશ્લેષણનો અર્થ, ઉપયોગો અને મર્યાદાઓ ની ચર્ચા કરો. (20)
- Q. 4 ભાવનીતિ ના સરકાર ના હસ્તક્ષેપ ના પ્રકારો, કારણો અને અસરો સમજાવો. (20)  
અથવા
- Q. 4 સરકારી પ્રકલ્પોની ખર્ચલાભ વિશ્લેષણની પદ્ધતિ સમજાવો. (20)
- Q.5 નીચેની ટૂંકનોંધ લખો: (20)  
(1) મૂડી અંદાજપત્ર ની ઉપયોગિતા  
(2) મૂડી પૂરવઠા ના સ્ત્રોત  
(3) મૂડી રોકાણ નિર્ણયો  
અથવા
- Q.5 નીચેની ટૂંકનોંધ લખો: (20)  
(1) ખાનગી લાભ અને સામાજિક લાભ વચ્ચેની તફાવત  
(2) પેઠી ના ઉદ્દેશો  
(3) ખર્ચવત્તા ની કિંમત નીતિ

**SARDAR PATEL UNIVERSITY**  
**T Y B Com (External) Examination**  
**2017**  
**Tuesday, 14<sup>th</sup> March**  
**2.00 pm - 5.00 pm**  
**TAX-301 - Taxation**

કુલ ગુણ : ૧૦૦

નોંધ: જમણી બાજુ દર્શાવેલા અંક પ્રશ્નના ગુણ દર્શાવે છે.

- પ્ર.૧ મિ. પ્રયાગ પાછલું વર્ષ ૨૦૧૫-૧૬ માટે નીચેની વિગતો આપે છે: (૨૦)
૧. માસિક મૂળ પગાર રૂ. ૩૦૦૦૦ જે તા. ૧-૯-૨૦૧૫થી વધીને રૂ. ૪૦૦૦૦ થયો.
  ૨. મોંઘવારી ભથ્થું મૂળ પગારના ૫૦%.
  ૩. બોનસ રૂ. ૪૦૦૦૦.
  ૪. મનોરંજન ભથ્થું માસિક રૂ. ૨૦૦૦.
  ૫. શિક્ષણ ભથ્થું વાર્ષિક રૂ. ૨૦૦૦ (બે બાળકો માટે)
  ૬. હોસ્ટેલ ભથ્થું માસિક રૂ. ૧૦૦૦ (એક બાળક હોસ્ટેલમાં રહી અભ્યાસ કરે છે).
  ૭. તેઓ પોતાના મૂળ પગારના ૧૫% અને માસિક ૧૪% ફાળો માન્ય પ્રોવિડન્ટ ફંડમાં આપે છે.
  ૮. માસિક તેમને ફર્નિચરવાળા ફ્લેટની (જે શહેરમાં તેની વસ્તી ૨૫ લાખથી વધુ છે.) સગવડ આપી છે, જેનું વાજબી ભાડું રૂ. ૧૫૦૦૦૦ છે અને ફર્નિચરની કિંમત રૂ. ૩૦૦૦૦૦ છે.
  ૯. માન્ય પ્રોવિડન્ટ ફંડમાં જમા થયેલ વ્યાજ રૂ. ૨૮૦૦૦ છે.
  ૧૦. તેઓએ રોજગારવેરો રૂ. ૨૪૦૦ ચૂકવ્યો છે.

આકારણી વર્ષ ૨૦૧૬-૧૭ માટે મિ. પ્રયાગની કરપાત્ર પગારની ગણતરી કરો.

## અથવા

- પ્ર.૧ (અ) બધા પ્રકારના કર્મચારીઓ માટે કરમુક્ત ગણાતી કોઈપણ દશ સવલતોની યાદી આપો. (૦૫)
- (બ) શ્રી રવિ એબી લિમિટેડમાંથી તા. ૩૦ જૂન, ૨૦૧૫ના રોજ ૩૦ વર્ષ અને ૬ માસની નોકરી કર્યા પછી નિવૃત્ત થયા હતા. તેમને ગ્રેચ્યુઈટી તરીકે રૂ. ૩૧૦૦૦૦ મળ્યા હતા. અન્ય માહિતી નીચે પ્રમાણે હતી: (૧૦)
૧. તા. ૧-૪-૨૦૧૫થી માસિક રૂ. ૨૦૪૦૦નો મૂળ પગાર મળતો હતો.
  ૨. ઈન્જિનિયરિંગનો દર રૂ. ૬૦૦ હતો જે દર વર્ષે ૧લી એપ્રિલથી મળતો હતો.
  ૩. માસિક મોંઘવારી ભથ્થું મૂળ પગારના ૪૦% હતું. (પ્રોવિડન્ટ ફંડની ગણતરી માટે મૂળ પગારમાં ૫૦% મોંઘવારી ભથ્થું ઉમેરવામાં આવતું હતું.)
- આ.વ. ૨૦૧૬-૧૭ માટે કરપાત્ર ગ્રેચ્યુઈટીની રકમ નક્કી કરો.
- (ક) પાછલા વર્ષના નિયમના અપવાદો જણાવો. (૦૫)

## અથવા

- પ્ર.૧ (અ) શ્રીમતી સરસ્વતી ત્રણ મકાનોની માલિક છે, જેની વિગતો નીચે મુજબ છે: (૧૨)

વિગત	મકાન-૧ રૂ.	મકાન-૨ રૂ.
ઉપયોગ	ભાડે આપેલ	ભાડે આપેલ
મ્યુનિસિપલ આકારણી	૭૨૦૦૦	૭૫૬૦૦
વાજબી ભાડું	૭૦૨૦૦	૭૩૮૦૦
પ્રમાણિત ભાડું	૬૮૪૦૦	૭૭૪૦૦
મળવાપાત્ર ભાડું (માસિક)	૬૭૫૦	૧૧૨૫૦
મકાન ખાલી રહ્યાનો સમય	૧ માસ	૧/૨ માસ
મ્યુનિસિપલ કરવેરા	૫%	૧૧૨૫
વસૂલ નહિ થઈ શકે તેવું ભાડું	૧૩૫૦૦	૧૧૨૫૦
મરામત માટે લીધેલી લોનનું વ્યાજ	૧૩૬૩૫	૩૧૬૦૦

મકાન નં.૩માં તેણી પોતે રહે છે, જેની મ્યુનિસિપલ આકારણી રૂા. ૧૨૫૦૦૦ છે. મ્યુનિસિપલ કરવેરા ૬% અને મરામત માટે લીધેલી લોનનું વ્યાજ રૂા. ૧૧૯૦૦ છે.  
આ.વ. ૨૦૧૬-૧૭ માટે મકાન-મિલકતની કરપાત્ર આવક શોધો.

(બ) મૂડી મિલકતના પ્રકારો સમજાવો.

(૦૮)

અથવા

પ્ર.૨ નીચેના પર ટૂંકનોંધ લખો.

૧. રહીશ અને સામાન્ય રહીશ

(૧૦)

૨. કરદાતા

(૦૫)

૩. સંપૂર્ણ કરમુક્ત આવકો (કોઈપણ દશ)

(૦૫)

પ્ર.૩ શ્રી આકાશ કે જેઓ રહીશ છે તે સંબંધિત આકારણી વર્ષ ૨૦૧૬-૧૭ માટે નીચેની વિગતો રજૂ કરે છે:

(૨૦)

તા. ૩૧-૩-૧૬ના રોજ પૂરા થતા વર્ષનું નફા નુકશાન ખાતું

વિગત	રૂા.	વિગત	રૂા.
પગાર	૩૦૦૦૦૦	કાર્યો નફો	૬૧૦૦૦૦
સામાન્ય ખર્ચા	૨૫૦૦૦	ઘાલખાધ પરત	૩૦૦૦૦
જાહેરાત	૧૫૦૦૦	બેન્ક ડીપોઝીટ પર વ્યાજ	૨૦૦૦૦
મૂડી પર વ્યાજ	૨૦૦૦૦	મળેલ ભાડું	૩૦૦૦૦
બેન્ક લોન પર વ્યાજ	૩૦૦૦૦		
ઘાલખાધ અંગે જોગવાઈ	૧૫૦૦૦		
ઘસારો	૩૫૦૦૦		
અગાઉથી ચૂકવેલ આવકવેરો	૨૦૦૦૦		
પોસ્ટેજ અને સ્ટેશનરી	૧૦૦૦૦		
વીમા પ્રીમિયમ	૨૦૦૦૦		
ચોખ્ખો નફો	૨૦૦૦૦૦		
	<b>૬૯૦૦૦૦</b>		<b>૬૯૦૦૦૦</b>

વધારાની માહિતી:

- વીમા પ્રીમિયમમાં મેડીકલેઈમ પોલીસી પ્રીમિયમના રૂા. ૧૦૦૦૦ અને જીવન વીમા પ્રીમિયમ રૂા. ૫૦૦૦નો સમાવેશ થાય છે.
- પગારમાં શ્રી આકાશને ચૂકવેલ પગારના રૂા. ૬૦૦૦૦ના સમાવેશ છે.
- આવકવેરા મુજબ મજરે મળવાપાત્ર ઘસારો રૂા. ૨૦૦૦૦ છે.
- ઘાલખાધ પરતની ૧૦૦% રકમ અગાઉના વર્ષમાં મજરે મળેલ નથી.  
આકારણી વર્ષ ૨૦૧૬-૧૭ માટે ઈંદાની કરપાત્ર આવક ગણો.

અથવા

પ્ર.૩

(અ) શ્રી ભરત એક જાણીતા એડવોકેટ છે. જેઓ તા. ૩૧ માર્ચ ૨૦૧૬ના રોજ પૂરા થતા વર્ષ માટે નીચેનું આવક-જાવક ખાતું રજૂ કરે છે :

(૧૦)

આવક	રૂા.	જાવક	રૂા.
શરૂઆતની રોકડ	૧૦૦૦૦૦	ઓફિસ ખર્ચા	૧૦૦૦૦૦
અસીલો પાસેથી ફી:		કર્મચારીઓનો પગાર	૩૦૦૦૦૦
૨૦૧૪-૧૫	૫૦૦૦૦	ચૂકવેલ આવકવેરો	૫૦૦૦૦
૨૦૧૫-૧૬	૫૦૦૦૦૦	લોન પર વ્યાજ	૧૦૦૦૦
અસીલો તરફથી મળેલ ભેટ	૩૦૦૦૦	કોમ્પ્યુટરોની ખરીદી	૧૨૦૦૦૦
અસીલો પાસેથી લોન	૫૦૦૦૦૦	લોન પરત કરી	૨૨૦૦૦૦
		પ્રોવિડન્ટ ફંડમાં ફાળો	૫૦૦૦૦
		મોટરકારના ખર્ચા	૩૦૦૦૦
		વર્ષ આખરે રોકડ	૩૦૦૦૦૦
	<b>૧૧૮૦૦૦૦</b>		<b>૧૧૮૦૦૦૦</b>

**વધારાની માહિતી:**

૧. રૂ. ૧૦૦૦૦૦ની ફી મળવાની બાકી છે.
૨. મોટરકારનો ૨૦% ભાગ અંગત વપરાશ માટે થાય છે.
૩. મોટરકારનો ઘસારો રૂ. ૧૫૦૦૦ છે.
૪. કોમ્પ્યુટર્સની ખરીદી તા. ૧-૧-૨૦૧૬ના રોજ કરવામાં આવી હતી.

શ્રી ભરત પોતાના હિસાબો રોકડ પદ્ધતિએ રાખે છે એવી ધારણા સાથે આ.વ. ૨૦૧૬-૧૭ માટે વ્યવસાયની કરપાત્ર આવક ગણો.

(બ) ટૂંકનોંધ લખો:

૧. વૈજ્ઞાનિક સંશોધન અંગેનો ખર્ચ (કલમ ૩૫ હેઠળ) (૦૫)
૨. કલમ ૮૦ ડી હેઠળ કપાત (૦૫)

પ્ર.૪

- (અ) તા. ૩૧ માર્ચ, ૨૦૧૬ના રોજ પૂરા થતા વર્ષ દરમિયાન શ્રી બાદલે કરેલા વ્યવહારો નીચે મુજબ છે તેના પરથી કરપાત્ર મૂડી નફો શોધો. (૧૦)

મિલકતો	ખરીદ કિંમત (રૂ.)	વેચાણ કિંમત (રૂ.)	ખરીદ તારીખ	૧-૪-૮૧ની બજાર કિંમત	સંબંધિત સૂચકઆંક
૧. ખેતીની જમીન	૧૦૦૦૦૦	૩૦૦૦૦૦	૧૦-૧-૮૭		૧૪૦
૨. શહેરી જમીન	૩૨૦૦૦	૫૬૫૬૦૦	૧૦-૧-૭૭	૪૦૦૦૦	૧૦૦
૩. શેર બજારમાં નહીં નોંધાયેલ ડિબેન્ચર	૧૧૫૦૦૦	૧૮૫૦૦૦	૧૦-૧-૮૮		૧૫૦
૪. ઝવેરાત	૫૪૬૦૦	૭૫૪૦૦૦	૧-૩-૯૧		૧૮૨

**વધારાની માહિતી:**

૧. બધી જ મિલકતો જાન્યુઆરી ૨૦૧૬માં વેચેલ છે.
૨. વર્ષ ૨૦૧૫-૧૬નો સૂચક આંક ૧૦૮૧ છે.

- (બ) સપત્તિધારો, ૧૯૫૭ હેઠળ ઓછામાં ઓછી ૧૦ 'માની લીધેલી મિલકતો' જણાવો. (૧૦)

**અથવા**

પ્ર.૪

(અ) નીચેનાની ચર્ચા કરો.

૧. કલમ ૫૭ હેઠળ કપાતો. (૦૫)
૨. કલમ ૨૪ હેઠળ મજરે મળતી કપાતો. (૦૫)

- (બ) શ્રીમતી ઘરતી ૨૦૧૫-૧૬ના પાછલા વર્ષમાં નીચે જણાવેલ આવકો મેળવે છે: (૧૦)

	રૂ.
૧. યુનિટ ટ્રસ્ટ ઓફ ઇન્ડિયા પાસેથી મળેલ ડિવિડન્ડ	૧૦૦૦
૨. વિદેશી સરકારની જામીનગીરી પર વ્યાજ	૫૭૦૦
૩. આણંદ મ્યુનિસિપલ કોર્પોરેશનના બોન્ડ્સ પરનું વ્યાજ (ટીડીએસ ૧૦%)	૨૯૭૦
૪. વિદેશી કંપનીની જામીનગીરી પર વ્યાજ	૩૦૦૦
૫. ક્યુમ્યુલેટિવ પ્રેફરન્સ શેરો પરનું ડિવિડન્ડ	૩૦૦૦
૬. પરત કરી શકાય એવા નોંધાયેલા ડિબેન્ચરનું વ્યાજ (ટીડીએસ ૧૦%)	૨૭૦૦
૭. લોટરી ઇનામની મળેલ ચોખ્ખી રકમ (ટીડીએસ ૩૦%)	૩૫૦૦૦

આ. વ. ૨૦૧૬-૧૭ માટે 'અન્ય સાધનોમાં આવક' ના મથાળા હેઠળ કરપાત્ર આવકની ગણતરી કરો.

પ્ર.૫

(અ) શ્રી લક્ષ્મણ ભારતીય નાગરિક અને રહીશ છે. તા. ૩૧ માર્ચ, ૨૦૧૬ના રોજ તેમની મિલકતો અને જવાબદારીઓ નીચે મુજબ છે: (૧૦)

	રૂા.
૧. ફાર્મ હાઉસ સ્થાનિક સીમાથી ૨૮ કિ.મી. દૂર આપેલ	૧૦૦૦૦૦
૨. ચાંદીના વાસણો	૫૦૦૦૦
૩. રહેઠાણ માટેનું મકાન	૧૬૦૦૦૦
૪. શહેરી વિસ્તારમાં રહેઠાણનું મકાન બાંધવા ૪૦૦ ચોરસ મીટર જમીન ખરીદી હતી, પરંતુ હજુ સુધી બાંધકામ શરૂ થયું નથી.	૧૩૦૦૦૦
૫. હિંદુ અવિભક્ત કુટુંબમાં સમાર્શિત હિત	૧૦૦૦૦૦
૬. અંગત વપરાશ માટે મોટરકાર	૨૫૦૦૦૦
૭. હાથ પર રોકડ	૨૦૦૦૦૦
૮. અંગત વપરાશ માટે હોડીઓ	૧૦૦૦૦૦
૯. ટી.વી. સેટ અને વી.સી.આર.	૧૫૦૦૦૦
૧૦. પત્નીને તેણે આપેલ ઘરેણાંની ભેટ	૧૦૦૦૦૦
૧૧. શહેરી વિસ્તારમાં જમીન ખરીદવા લીધેલ લોન	૫૫૦૦૦૦

મૂલ્યાંકન તા. ૩૧ માર્ચ, ૨૦૧૬ના રોજની તેઓની ચોખ્ખી સંપત્તિની ગણતરી કરો.

(બ) આબકારી જકાતના વિવિધ પ્રકારો ટૂંકમાં વર્ણવો. (૧૦)

#### અથવા

પ્ર..૫ નીચેના પર ટૂંકનોંધ લખો.

૧. ગુજરાત મૂલ્ય વધિત ધારા હેઠળ 'ઘંઘો' અને 'વેપારી' (૧૦)
૨. આબકારી જકાત અધિનિયમ ૧૯૪૪ હેઠળ નોંધણીની જોગવાઈઓ. (૧૦)





**SARDAR PATEL UNIVERSITY**  
**T Y B Com (External) Examination**  
**2017**

**Tuesday, 14<sup>th</sup> March**  
**2.00 pm - 5.00 pm**  
**TAX-301 - Taxation**

**Total Marks : 100**

**Note:** Figures to the right indicate marks.

Q.1 Mr. Prayag has furnished the following information for the P.Y. 2015-16. (20)

1. Monthly basic salary Rs. 30000 which is increased to Rs. 40000 from 1-9-2015.
  2. Dearness allowance 50% of Basic salary.
  3. Bonus Rs. 40000.
  4. Entertainment allowance Rs. 2000 p.m.
  5. Education allowance Rs. 2000 p.a. (for two children)
  6. Hostel allowance Rs. 1000 p.m. (for one child studying in hostel)
  7. He contributes in the recognise provident fund @15% of the basic salary and employer contributes 14%.
  8. The employer has provided him fully furnished flat (in a city having a population of more than 25 lakhs) for residential use whose fair rent is Rs. 150000 and cost price of the furniture Rs. 300000.
  9. Interest credited @ 14% in recognised provident fund Rs. 28000.
  10. He has paid Rs. 2400 as professional tax.
- Calculate his taxable salary for the A.Y. 2016-17.

**OR**

Q.1

(a) Enlist any ten perquisites exempted from tax for all type of employees. (05)

(b) Shri Ravi retired from AB Ltd., on 30th June, 2015 after completing services of 30 years and 6 months. He received gratuity of Rs. 310000. Other particulars are as under: (10)

1. Basic Salary Rs. 20400 p.m. from 1-4-2015.
  2. Increment rate Rs. 600 (from 1st April every year)
  3. Dearness allowance 40% of basic salary (50% of which was added to basic salary for the purpose of provident fund contribution)
- Determine taxable gratuity for the A.Y. 2016-17.

(c) State the exceptions to previous year's rule. (05)

Q.2

(a) Smt. Saraswati owns three houses, particulars of which are as follows: (12)

Particulars	House-1 Rs.	House-2 Rs.
Occupation	Let out	Let out
Municipal Valuation	72000	75600
Fair rent	70200	73800
Standard rent	68400	77400
Rent receivable (monthly)	6750	11250
Vacancy period	1 month	1/2 month
Municipal taxes	5%	1125
Unrealised rent	13500	11250
Interest on loan for repairs	13635	31900

She resides in House No. 3 of which Municipal Valuation is Rs. 125000. Municipal taxes are 6% and interest on loan for repairs is Rs.11900.

Find out taxable income from house property for the A.Y. 2016-17.

(b) Explain types of capital assets. (08)

OR

Q.2 Write short notes on the following:

1. Resident and Ordinary Resident (10)
2. Assessee (05)
3. Incomes fully exempted from tax (Any Ten) (05)

Q.3 Shri Aakash, a resident individual furnishes the following particulars relevant for the A.Y. 2016-17. (20)

**Profit and Loss Account for the year ended 31-3-16**

Dr		Cr	
Particulars	Rs.	Particulars	Rs.
To Salary	300000	By Gross profit	610000
To General expenses	25000	By Bad debts recovered	30000
To Advertisement	15000	By Interest on bank deposit	20000
To Interest on capital	20000	By Rent received	30000
To Interest on bank loan	30000		
To Provision for bad debts	15000		
To Depreciation	35000		
To Advance Income tax	20000		
To Postage & Stationary	10000		
To Insurance premium	20000		
To Net Profit	200000		
	<b>690000</b>		<b>690000</b>

**Additional information:**

1. Insurance premium includes Rs. 10000 being Mediclaim insurance premium and Rs. 5000 being Life insurance premium.
2. Salary includes the salary drawn by Shri Aakash Rs. 60000.
3. Depreciation allowable as per income tax rules amounted to Rs. 20000.
4. 100% of bad debts recovered was not allowed as deduction in earlier year. Compute taxable income from business for the A.Y. 2016-17.

OR

Q.3 (a) Shri Bharat is a well known advocate furnishes the following Receipts and Payments Account for the year ended 31st March, 2016. (10)

Receipts	Rs.	Payments	Rs.
To Opening cash	100000	By Office expenses	100000
To Professional Fees:		By Staff salaries	300000
2014-15	50000	By Income tax paid	50000
2015-16	500000	By Interest on loan	10000
To Gifts from clients	30000	By Purchase of computers	120000
To Loan from clients	500000	By Refund of loan	220000
		By Contribution to P.F.	50000
		By Motor car expenses	30000
		By Closing cash	300000
	<b>1180000</b>		<b>1180000</b>

**Additional notes:**

1. Outstanding fees amount to Rs. 100000.
2. 20% of Motor car expense is for personal use.
3. Depreciation on Motor car is Rs. 15000.
4. Computers were purchased on 1-1-2016 for professional purpose.

Compute taxable income from profession for the A.Y. 2016-17 assuming that Shri Bharat maintains his books of accounts under cash system.

(b) Write short notes on:

1. Expenditure on Scientific Research (u/s 35) (05)
2. Deduction u/s 80 D. (05)

Q.4

- (a) Find out taxable capital gain from the following transactions carried out by Mr. Badal for the previous year ended on 31st March, 2016: (10)

Assets	Purchase price (Rs.)	Sales Price (Rs.)	Date of purchase	Market Value on 1-4-81	Index Number
1. Agricultural Land	100000	300000	10-1-87	-	140
2. Urban Land	32000	565600	10-1-77	40000	100
3. Debenture not registered on share market	115000	185000	10-1-88	-	150
4. Jewellery	54600	754000	1-3-91	-	182

**Additional information:**

1. All the assets were sold in January 2016.
2. Index Number for the year 2015-16 is 1081.

- (b) State at least 10 deemed assets under Wealth-Tax Act 1957. (10)

**OR**

Q.4

(a) Discuss the following:

1. Deductions u/s 57. (05)
2. Deductions allowed u/s 24. (05)

- (b) Smt. Dharati received following incomes during the previous year 2015-16: (10)

	Rs.
1. Dividend received from Unit Trust of India	1000
2. Interest on Foreign Govt. Securities	5700
3. Interest on Anand Municipal Bonds (TDS 10%)	2970
4. Interest on Foreign Company's Securities	3000
5. Dividend on Cumulative preference shares	3000
6. Interest from Redeemable Debentures (TDS 10%)	2700
7. Winning from lottery (Net) (TDS 30%)	35000

Calculate the income chargeable to tax under the head 'Income from other sources' for the A.Y. 2016-17.

Q.5

- (a) Shri Laxman is an Indian Citizen and a resident in India. His assets and Liabilities as on 31-3-2016 are as under: (10)

	Rs.
1. Farm house situated 28 Kms. away from local limits	1000000
2. Silver utensils	50000
3. Residential house	1600000
4. Purchased a plot of land in Urban area (400 square meters) to construct residential house, so far construction has not been commenced.	1300000
5. Coparcenary interest in HUF	100000
6. Motor car for personal use	250000
7. Cash on hand	200000
8. Boats for personal use	1000000
9. T.V. set and VCR	150000
10. He gifted ornaments to his wife	100000
11. Loan taken for purchase of plot of land in urban area	550000

Compute Shri Laxman's Net Wealth as on valuation date 31st March, 2016.

- (b) Briefly describe various types of Excise Duties. (10)

**OR**

Q.5 Write short notes on the following:

1. 'Business' and 'Dealer' under Gujarat Value Added Tax. (10)
2. Provisions of Registration under Central Excise Act, 1944. (10)

