

SARDAR PATEL UNIVERSITY
S.Y.BCom. External Examination
Monday, 8th April, 2019
10.00 am - 01.00 pm
ACC-202 - Accountancy-II

Total Marks : 100

Q.1 The Balance sheet of "Shivam" Ltd. was as Follows. (20)
 B/S as on 31-12-98

Particular	Rs.	Particular	Rs.
Equity share capital (each share of Rs.10)	180000	Good will	10000
Reserves and surplus	20000	Plant	120000
Creditors	50000	Furniture	5000
Bills Payable	20000	Stock	80000
Expense outstanding	5000	Debtors	40000
		Prepaid Expense	3000
		Cash Balance	17000
	275000		275000

Additional Information:

(1) The assets were valued as Follows

Plant 110000, Stock 87000,
 Furniture 6000 and Debtors 36000

(2) The Profits after tax for the Last three years and weights to be used are as under

Year	Profit	Weight
31-12-96	30000	1
31-12-97	33000	2
31-12-98	31000	3

(3) The reasonable returns on Capital invested in such type of Business is 10% Ascertain the amount of Goodwill on the basis of three years purchase on the basis of the weighted average profit of past three years.

OR

Q.1 Write short notes: (20)

- (1) Utility of Financial Statements.
- (2) Common size statement.
- (3) Trend percentage method.

Q.2 The Following are the summarised balance sheets of SHIVAM Ltd. (20)

Liabilities	31.12.15	31.12.16	Assets	31.12.15	31.12.16
Equity share Capital	200000	250000	Fixed Assets	450000	520000
10% pref.share capital	100000	100000	Stock	60000	80000
Reserves	120000	160000	Debtors	70000	65000
10% Debenture	100000	100000	Cash balance	20000	15000
B.O.D.	60000	35000	Preliminary Expenses	20000	10000
Creditors	40000	45000			
	620000	690000		620000	690000

Other Informations:

	<u>2015</u>	<u>2016</u>
Total Sales(Cash sales are 3/5 th of Credit sales)	800000	1200000
Gross Profit	200000	360000
Net Profit(Before interest and tax rate of tax 50%)	120000	240000
Stock on 1-1-95	40000	--

Calculate Following ratio:

- 1) Net profit ratio.
- 2) Return on capital employed
- 3) Current ratio
- 4) Owners ratio
- 5) Debtors ratio
- 6) Stock ratio

Notes: 300 Days to be taken for year

OR

Q.2 Explain the advantages and Limitation of Accounting ratio. (20)

Q.3 The Balance sheet of Krishna Ltd. on 31.12.15 is as under. (20)

Liabilities	Rs.	Assets	Rs.
Equity share Capital of Rs.10 each paid up amount Rs.9 per share	900000	Fixed Assets	1950000
12% Redeemable P.F. share Rs.10 cash paid up amount Rs.8 per share	400000	Investments	200000
14% Red.pref. share Rs.10 each Fully paid	300000	Bank balances	500000
General Reserve	1500000	Current Assets	800000
Profit Loss A/C.	50000		
Share premium	50000		
Creditors	250000		
	3450000		3450000

It was decided to redeem 12% redeemable pref.share at a premium of 10% and 14% redeemable preference shares at a premium of 5% on the date of balance sheet after complying with necessary provisions of companies Act Investment were sold at Rs.150000 New bank balance is to be maintained in the business is Rs.50000 for this purpose 15% New Preference share were issued at a premium of 10% in adequate number.

After wards on the same date one bonus share for two equity shares held to be given and bonus was declared for converting partly paid up equity shares in to Fully paid shares.

Write Journal entries and prepare balance sheet.

OR

- Q.3 (20)
- (A) Provisions of Companies Act For Redemption of Redeemable preference share.
- (B) Guiding principles for issue of Bonus shares.

- Q.4 The Following balances appeared in the books of "SHYAM" Ltd. as on 31.12.15. (20)

(1) 15% Debentures	1000000
(2) Discount on Debentures	20000
(3) Interest received on Sinking Fund Investment	90000
(4) Sinking Fund	985000
(5) Bank Balance	200000
(6) Sinking Fund Investment	
(A) 7% National Defence Bond of Rs.325000-	315000
(B) 8% N.S.C. of Rs.220000-	230000
(C) 9% Narmada Bonds of Rs.275000-	285000
(D) 10% Units of Unit Trust of Rs.120000-	<u>155000</u>
	Rs. 985000

On the same day National Defence Bond were sold at Rs.90, N.S.C. were sold at Rs.105, Narmada Bonds were sold at Rs.80 and Investment in Unit Trust at Rs.130

On 1-1-16 Debentures of Rs.800000 were redeemed at 5% premium and Gujarat Government Loan of Rs.80000 was purchased at Rs.105 The company Transfers Rs.30000 every year to Debenture Redemption Fund. From Profit Pass necessary Journal Entries and Prepare Accounts.

OR

- Q.4 The book of "RAM" Ltd. showed the Following balance on 31.12.15 (20)

15% debentures-	1000000
Debenture redemption fund-	1082000
Debenture redemption Fund Investment	
(1) 10% Central Government Loan Purchased at Face value-	528000
(2) 9% National Defence Bonds (Face value at 560000) -	<u>542000</u>
	1070000

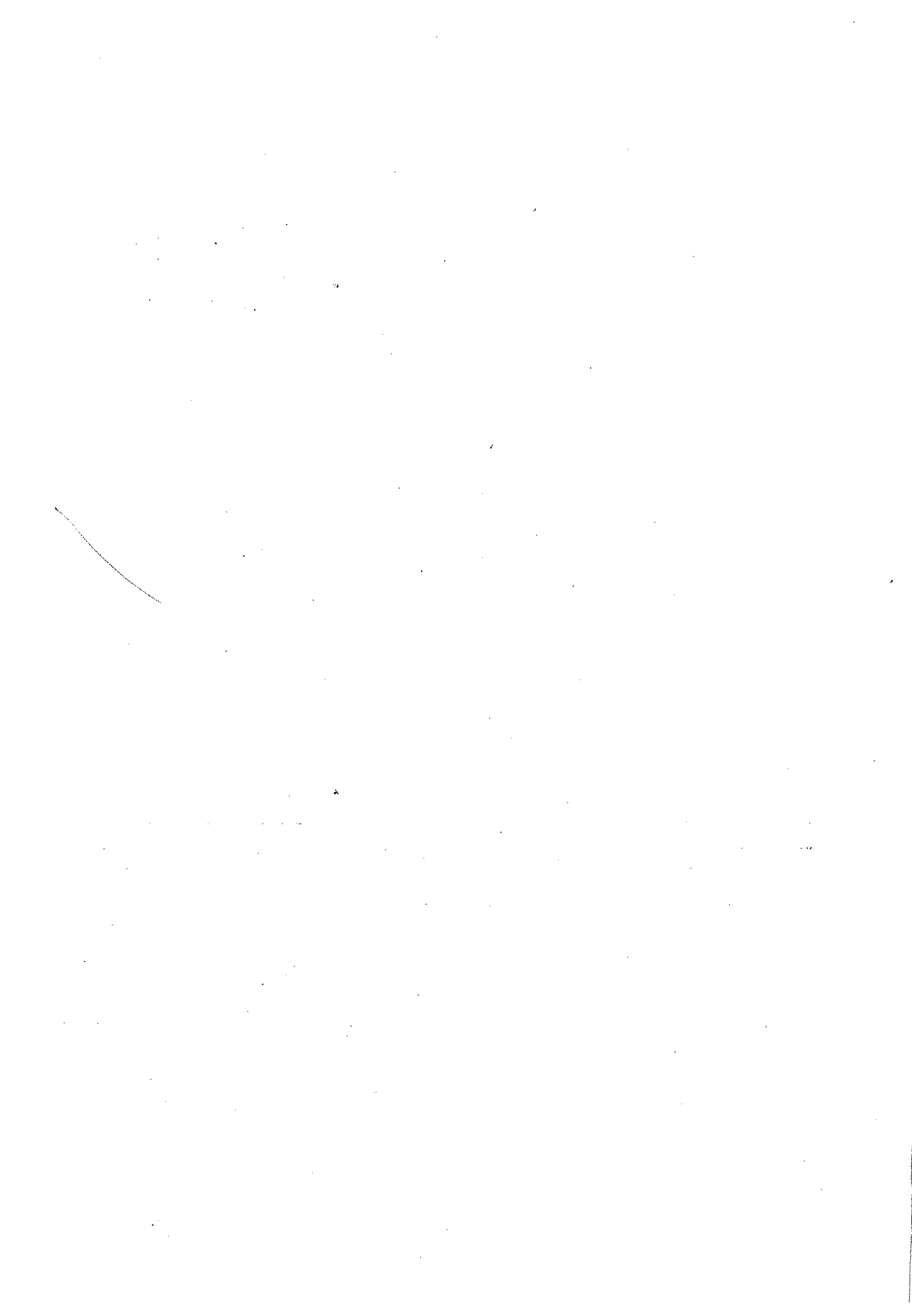
On 31.3.16 10% Central Government Loan and National Defence bonds were sold at Rs.110 and Rs.98 respectively and on the same date debentures were redeemed at Rs.107.50 Including unpaid interest.

Debentures interest was paid up to 31.12.15 write necessary Journal entries in the books of RAM Ltd. and Prepare necessary Accounts.

- Q.5 Explain- Depreciation Accounting AS-6 (20)

OR

- Q.5 Explain-Valuation of Investors Stock AS-2 (20)



[A-47G] Seat No: _____

No. of printed pages: 3

SARDAR PATEL UNIVERSITY
S.Y.BCom. External Examination
Monday, 8th April, 2019
10.00 am - 01.00 pm
ACC-202 - Accountancy-II

કુલ ગુણ : ૧૦૦

નોંધ: જમણી બાજુના આંકડા પ્રશ્નપત્રનાં ગુણ દર્શાવે છે.

પ્ર.૧ 'શિવમ' લી.નું પાકુ સરવૈયુ નીચે મુજબ હતુ.

(૨૦)

તા.૩૧-૧૨-૯૮ના રોજનું પાકુ સરવૈયુ

ઈકવીટી શેરમૂડી (દરેક રૂા.૧૦૦)	૧૮૦૦૦૦	પાઘડી	૧૦૦૦૦
અનામત+વધારો	૨૦૦૦૦	પ્લાન્ટ	૧૨૦૦૦૦
લેણદારો	૫૦૦૦૦	ફર્નિચર	૫૦૦૦
દેવીહુંડી	૨૦૦૦૦	સ્ટોક	૮૦૦૦૦
ચૂ.બાકી ખર્ચા	૫૦૦૦	દેવાદારો	૪૦૦૦૦
		અગાઉથી ચૂકવેલ ખર્ચાઓ	૩૦૦૦
		રોકડ સીલક	૧૭૦૦૦
	૨૭૫૦૦૦		૨૭૫૦૦૦

વધારાની માહિતી:

- મીલકતોનું મૂલ્યાંકન નીચે પ્રમાણે કરવામાં આવ્યું
પ્લાન્ટ-૧૧૦૦૦૦, સ્ટોક-૮૭૦૦૦, ફર્નિચર-૬૦૦૦ અને દેવાદારો-૩૬૦૦૦
- છેલ્લા ત્રણ વર્ષના અંતે કરવેરા પછીનો નફો અને ભાર નીચે મુજબ છે.

વર્ષ	નફો	ભાર
૩૧-૧૨-૯૬	૩૦૦૦૦ રૂા.	૧
૩૧-૧૨-૯૭	૩૩૦૦૦ રૂા.	૨
૩૧-૧૨-૯૮	૩૧૦૦૦ રૂા.	૩
- આવાજ પ્રકારના ઇંધામાં રોકાણેલી મૂડી પર વળતરનો દર ૧૦% છે.
અધિક નફાની ત્રણ વર્ષની ખરીદીના આધારે પાઘડીની કિંમત નક્કી કરો. ભૂતકાળના છેલ્લા ત્રણ વર્ષના નફાની ભારીત સરેરાશને ધ્યાનમાં લઈ અધિક નફો ગણવાનો છે.

અથવા

પ્ર.૧ ટૂંકનોંધ લખો.

(૨૦)

- નાણાંકીય પત્રકોની ઉપયોગીતા
- સામાન્ય માપના પત્રકો.
- વલણ દર્શાવતી ટકાવારીઓ.

પ્ર.૨ 'શિવમ' લી.ના પાકા સરવૈયા નીચે મુજબ છે.

(૨૦)

દેવા	૩૧-૧૨-૧૫	૩૧-૧૨-૧૬	મિલકતો	૩૧-૧૨-૧૫	૩૧-૧૨-૧૬
ઈકવીટી શેરમૂડી	૨૦૦૦૦૦	૨૫૦૦૦૦	કાયમી મિલકતો	૪૫૦૦૦૦	૫૨૦૦૦૦
૧૦% પ્રે.શેરમૂડી	૧૦૦૦૦૦	૧૦૦૦૦૦	સ્ટોક	૬૦૦૦૦	૮૦૦૦૦
અનામત	૧૨૦૦૦૦	૧૬૦૦૦૦	દેવાદારો	૭૦૦૦૦	૬૫૦૦૦
૧૦% ડિબેન્ચર	૧૦૦૦૦૦	૧૦૦૦૦૦	રોકડ સિલક	૨૦૦૦૦	૧૫૦૦૦
બેંક ઓવરડ્રાફ્ટ	૬૦૦૦૦	૩૫૦૦૦	પ્રાથમિક ખર્ચા	૨૦૦૦૦	૧૦૦૦૦
લેણદારો	૪૦૦૦૦	૪૫૦૦૦			
	૬૨૦૦૦૦	૬૯૦૦૦૦		૬૨૦૦૦૦	૬૯૦૦૦૦

વધારાની માહિતી:

	૨૦૧૫	૨૦૧૬
કુલ વેચાણ(રોકાણ વેચાણ ઉધાર વેચાણનો ૩/૫ ભાગ છે.)	૮૦૦૦૦૦	૧૨૦૦૦૦૦
કાચો નફો	૨૦૦૦૦૦	૩૬૦૦૦૦
ચો.નફો(વ્યાજ અને કરવેરા બાદ કર્યા પહેલાનો કરવેરા દર ૫૦%)	૧૨૦૦૦૦	૨૪૦૦૦૦
૧-૧-૧૫નો સ્ટોક	૪૦૦૦૦	--
ઉપરની માહિતી પરથી બંને વર્ષ માટે નીચેના હિસાબી ગુણોત્તરો ગણો.		
૧) ચોખ્ખા નફાનો ગુણોત્તર	૪)	માલિકી ગુણોત્તર
૨) રોકાણેલી મૂડી પર વળતર	૫)	દેવાદાર ગુણોત્તર
૩) ચાલુ ગુણોત્તર	૬)	સ્ટોક ગુણોત્તર
નોંધ: વર્ષના દિવસો ૩૦૦ ગણવા.		

અથવા

પ્ર.૨ હિસાબી ગુણોત્તરના ફાયદાઓ અને મર્યાદાઓ સમજાવો. (૨૦)

પ્ર.૩ 'ક્રિક્ષા' લી.નું તા.૩૧-૧૨-૧૫ના રોજનું પાકુ સરવૈયું નીચે મુજબ છે. (૨૦)

દેવાં	રૂ.	મિલકતો	રૂ.
ઈકવીટી શેરમૂડી દરેક રૂ.૧૦નો		કાચમી મિલકતો	૧૯૫૦૦૦૦
શેર દીઠ ૯ રૂ. ભરાયેલા	૯૦૦૦૦૦	રોકાણો	૨૦૦૦૦૦
૧૨% રીડી.પ્રે.શેર દરેક રૂ.૧૦		બેંક સિલક	૫૦૦૦૦૦
નો શેર દીઠ ૩.૮ ભરાયેલા	૪૦૦૦૦૦	ચાલુ મિલકતો	૮૦૦૦૦૦
૧૪% રીડી.પ્રે.શેર દરેક રૂ.૧૦			
નો પૂરા ભરાયેલા	૩૦૦૦૦૦		
સામાન્ય અનામત	૧૫૦૦૦૦૦		
નફાનુકશાન ખાતું	૫૦૦૦૦		
શેર પ્રીમીયમ	૫૦૦૦૦		
લેણદારો	૨૫૦૦૦૦		
	૩૪૫૦૦૦૦		૩૪૫૦૦૦૦

કંપની ધારાની જોગવાઈઓનું પાલન કર્યા બાદ ૧૨% રીડી.પ્રે.શેરમૂડી ૧૦% પ્રીમીયમે તથા ૧૪% ની રીડી.પ્રે.શેરમૂડી ૫% પ્રીમીયમે પરત કરવાનું નક્કી કર્યું. રોકાણો ૧૫૦૦૦૦ની કિંમતે વેચ્યા છેવટની બેંકસિલક રૂ.૫૦૦૦૦ રાખવાની છે. બંને પ્રકારના રીડી.પ્રે.શેર પરત કરવાના હેતુથી જરૂર જણાય તેટલી સંખ્યામાં નવા પ્રેફરન્સ શેર ૧૦% પ્રીમીયમથી બહાર પાડવાનું નક્કી કર્યું.

ત્યારબાદ તે જ તારીખે અધૂરા ભરાયેલા ઈકવીટી શેરને પૂરા ભરપાઈ થયેલા કરવા બોનશ તથા દર બે ઈકવીટી શેરે એક બોનશ તથા દર બે ઈકવીટી શેરે એક બોનશ શેર આપવાનો છે.

જરૂરી આમનોંધ લખી પાકુ સરવૈયું તૈયાર કરો.

અથવા

પ્ર.૩ (અ) રીડીમેબલ પ્રે.શેર પરત કરવા અંગે કંપની ધારાની જોગવાઈઓ જણાવો. (૨૦)

(બ) બોનશ શેર અંગેના માર્ગદર્શક સિદ્ધાંતો જણાવો.

પ્ર.૪ 'શ્યામ' લી.ના ચોપડે તા.૩૧-૧૨-૧૫ ના રોજ નીચે મુજબની બાકીઓ હતી. (૨૦)

- ૧) ૧૫% ના કિબેન્ચર રૂ.૧૦૦૦૦૦૦
- ૨) કિબેન્ચર વટાવ ૨૦૦૦૦
- ૩) સિર્કિંગ ફંડના રોકાણો પર મળેલ વ્યાજ ૯૦૦૦૦

- ૪) સિકિંગ ફંડ ૯૮૫૦૦૦
 ૫) બેંક સિલક ૨૦૦૦૦૦
 ૬) સિકિંગ ફંડના રોકાણો

અ) રૂ.૩૨૫૦૦૦ ના ૭% નેશનલ બોન્ડ	૩૧૫૦૦૦
બ) રૂ.૨૨૦૦૦૦ ના ૮% નેશનલ સેવિંગ્સ સર્ટિ	૨૩૦૦૦૦
ક) રૂ.૭૫૦૦૦ ના ૯% નર્મદા બોન્ડ	૨૮૫૦૦૦
ડ) ૧૨૦૦૦૦ ના ૧૦% ના યુનિટ ટ્રસ્ટ રોકાણ-	૧૫૫૦૦૦
	૯૮૫૦૦૦

તે જ દિવસે નેશનલ બોન્ડ રૂ.૯૦ ના ભાવે, નેશનલ સેવિંગ્સ સર્ટિ ૧૦૫ ના ભાવે, નર્મદા બોન્ડ ૮૦ ના ભાવે અને યુનિટ ટ્રસ્ટના રોકાણો ૧૩૦ના ભાવે વેચ્યા.

તા.૧-૧-૧૬ ના રોજ રૂ.૮૦૦૦૦૦ના ડિબેન્યર ૫%ના પ્રિમયમે પરત કર્યા અને તે જ દિવસે રૂ.૮૦૦૦૦ ની ગુજરાત સરકારની લોન રૂ.૧૦૫ ના ભાવે ખરીદ કરવામાં આવી કંપની દર વર્ષે ડિબેન્યર પરતનીધી ખાતે રૂ.૩૦૦૦૦ નફામાંથી લઈ જાય છે. જરૂરી આમનોંધ લખી ખાતાઓ તૈયાર કરો.

અથવા

પ્ર.૪ 'રામ' લી. ના ચોપડામાં તા.૩૧-૧૨-૧૫ના રોજ નીચેની બાકીઓ હતી. (૨૦)

૧૫% ના ડિબેન્યર	૧૦૦૦૦૦૦
ડિબેન્યર પરતનીધી	૧૦૮૨૦૦૦

ડિબેન્યર પરતનીધી રોકાણો:

૧) ૧૦% ની કેન્દ્ર સરકારની લોન(દાર્શનિક કિંમતે ખરીદેલી)	૫૨૮૦૦૦
૨) ૯%ના નેશનલ ડિફેન્સ બોન્ડ(દાર્શનિક કિંમતે ૫૬૦૦૦૦)	૫૪૨૦૦૦
	૧૦૭૦૦૦૦

તા.૩૧-૩-૧૬ના રોજ કેન્દ્ર સરકારની લોન ૧૧૦ના ભાવે ૯% બોન્ડ ૯૮ રૂ.ના ભાવે વેચ્યા તે જ તારીખે ડિબેન્યર રૂ.૧૦૭.૫૦ પૈસા લેખે ચઢેલા વ્યાજ સાથે પરત કરવામાં આવ્યા ડિબેન્યર વ્યાજ તા.૩૧-૧૨-૧૫ સુધી ચૂકવેલ હતું.

કંપનીના ચોપડામાં આમનોંધ લખી જરૂરી ખાતાઓ તૈયાર કરો.

પ્ર.૫ ધસારા અંગેનું હિસાબી ધોરણ (AS-6) સમજાવો. (૨૦)

અથવા

પ્ર.૫ સ્ટોકના મૂલ્યાંકન અંગેનું હિસાબી ધોરણ (AS-2)સમજાવો. (૨૦)

