

**SARDAR PATEL UNIVERSITY**  
**F. Y. B. Com (External) Examination**  
**2018**

**Thursday, 26<sup>th</sup> April**

**2.00 pm - 5.00 pm**

**ACC-101 - Accountancy - I**

**Total Marks : 100**

- Q.1 A, B and C are partners of a firm, sharing profits and losses in the ratio of 4:3:2. Balance sheet of the firm as on 31st March, 2017 was as under: (20)

**Balance Sheet as on 31-3-2017**

Liabilities	Rs.	Assets	Rs.
<b>Capital:</b>		Building	60000
A	80000	Machinery	80000
B	50000	Furniture	30000
C	60000	Stock	70000
General Reserve	36000	Debtors 40000	
P&L A/c	18000	- B.D.Res.- 2000	38000
Creditors	30000	Bills Receivable	12000
Bank Loan	36000	Cash	20000
	<b>310000</b>		<b>310000</b>

'D' entered in the firm on the above date. Conditions are as under:

- (1) New profit sharing ratio will be 5:4:3:2.
- (2) Goodwill is valued at Rs. 63000, which should be recorded fully before admission but after admission it is to be written off.
- (3) Assets are revalued as under:  
 Building Rs. 80000  
 Machinery Rs. 75000  
 Furniture Rs. 20000
- (4) 10% Bad debt reserve on Debtors is to be maintained.
- (5) D will bring Rs. 70000 as his capital.

Prepare necessary account from above information.

**OR**

Q.1 Write note on:

- (A) Treatment of goodwill on Retirement. (10)
- (B) New profit sharing ratio after retirement of a partner with suitable illustrations. (10)

- Q.2 L, M & N partners in firm. They decided to dissolve the firm on 31-3-2017. Their balance sheet as on that date was under: (20)

Liabilities	Rs.	Assets	Rs.
Creditors	20000	Debtors	10000
General reserve	15000	Stock	15000
L's Capital	50000	Bank	30000
M's Capital	40000	Investments	20000
N's Capital	30000	Land & Building	80000
	<b>155000</b>		<b>155000</b>

Assets and liabilities were disposed off as follows:

- (1) 'L' took the investment at an agreed value of Rs. 19000.
  - (2) Other assets realised as under:
 

Land & Building	Rs. 90000
Debtors	Rs. 9000
Stock	Rs. 14000
  - (3) The Creditors were paid Rs. 19000 in full settlement of their account.
  - (4) Expenses of dissolution amounted to Rs. 2000.
- You are required to give ledger accounts to close the books.

**OR**

Q.2 Why is a partnership firm converted into a joint stock company ? Give entries in the books of the firm on such conversion. (20)

Q.3 Ram, Shyam and Ghanshyam are partners sharing profit and losses in the ratio of 3:2:1 respectively. On 1st April, 2016 they decided to dissolve the firm. (20)

**Balance Sheet as on 1st April, 2016**

Liabilities	Rs.	Assets	Rs.
<b>Capital A/c:</b>		Sundry Debtors	47000
Ram            24000		Cash	8000
Shyam        14000			
Ghanshyam <u>5000</u>	43000		
Creditors	8000		
Bank loan	4000		
	<b>55000</b>		<b>55000</b>

Assets realised following installments:

First Installment	Rs. 8000
Second Installment	Rs. 13000
Third Installment	Rs. 18000
Dissolution expense	Rs. 4000

Prepare a statement showing piecemeal distribution of cash as per surplus capital method.

**OR**

Q.3 Write a detail note on Types of Share and Share Capital. (20)

Q.4 Prepare a Horizontal Balance Sheet of the company as per schedule-VI and calculate: (20)

- (1) Capital Employed
- (2) Net Working Capital
- (3) Owner's Fund

Particular	Rs.	Particular	Rs.
Equity Share Capital	300000	P&L A/c (credit)	150000
Stock	90000	Creditors	35000
Cash	8000	Bills payable	15000
Debtors	45000	Unpaid salary	5000
Prepaid Insurance	11000	Goodwill	160000
Interest not received	2000	Land & Building	350000
Reserves	200000	Furniture	80000

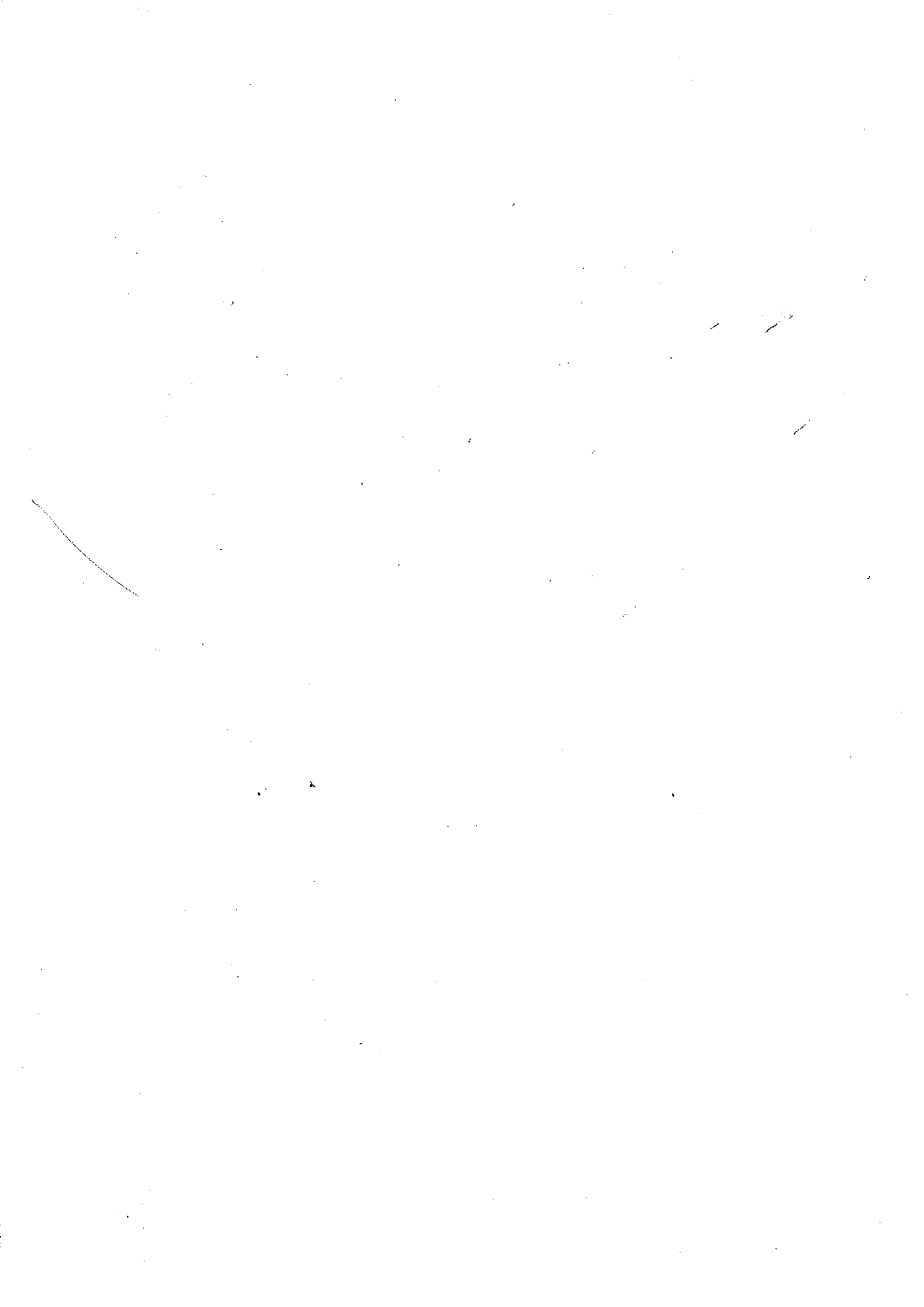
Bank loan	300000	Investments in	
Bank overdraft	55000	shares of TCS	
Workmen profit sharing fund	25000	Ltd.	200000
Workmen Accident Compensation Fund	35000	Investment in	
		Govt. securities	45000

OR

- Q.4 Explain in detail 'Step to be considered while reading to account with illustration'. (20)
- Q.5 Prepare a Balance Sheet of a Company in accordance with companies Act, 1956 with imaginary figures. (20)

OR

- Q.5 Write note on:
- (1) Maximum Loss Method. (10)
- (2) Limitation of Balance Sheet. (10)



**SARDAR PATEL UNIVERSITY**  
**F. Y. B. Com (External) Examination**  
**2018**  
**Thursday, 26<sup>th</sup> April**  
**2.00 pm - 5.00 pm**  
**ACC-101 - Accountancy - I**

કુલ ગુણ : ૧૦૦

- પ્ર.૧ A, B અને C અનુક્રમે ૪:૩:૨ના પ્રમાણમાં નફા-નુકશાન વહેંચતા એક પેઢીના ભાગીદારો છે. (૨૦)  
 પેઢીનું તા. ૩૧મી માર્ચ, ૨૦૧૭ના રોજનું પાકું સરવૈયું નીચે મુજબ હતું.  
 તા. ૩૧-૩-૨૦૧૭ના રોજનું પાકું સરવૈયું

જવાબદારીઓ	રૂ.	મિલ્કતો	રૂ.
<b>મૂડી:</b>		મકાન	૬૦૦૦૦
A	૮૦૦૦૦	ચંત્રો	૮૦૦૦૦
B	૫૦૦૦૦	ફર્નિચર	૩૦૦૦૦
C	૬૦૦૦૦	સ્ટોક	૭૦૦૦૦
સામાન્ય અનામત	૩૬૦૦૦	દેવાદારો	૪૦૦૦૦
નફા-નુકશાન ખાતું	૧૮૦૦૦	- ઘા. અનામત-	૨૦૦૦
લેણદારો	૩૦૦૦૦	લેણી હૂંડી	૧૨૦૦૦
બેંક લોન	૩૬૦૦૦	રોકડ	૨૦૦૦૦
	<b>૩૧૦૦૦૦</b>		<b>૩૧૦૦૦૦</b>

ઉપરોક્ત તારીખે પેઢીમાં 'D'ને પ્રવેશ આપવામાં આવ્યો, જેની શરતો નીચે મુજબ હતી.

- (૧) નફા-નુકશાન વહેંચણીનું નવું પ્રમાણ ૫:૪:૩:૨ રહેશે.  
 (૨) પેઢીનું પાઘડીનું મૂલ્ય રૂ. ૬૩૦૦૦, જે પ્રવેશ પહેલાં પૂરેપૂરી કિંમતે ચોપડે દર્શાવવાની પરંતુ પ્રવેશ પછી માંડી વાળવી.  
 (૩) મિલ્કતોનું પુનઃ મૂલ્યાંકન નીચે મુજબ કરવું:  
 મકાન રૂ. ૮૦૦૦૦  
 ચંત્રો રૂ. ૭૫૦૦૦  
 ફર્નિચર રૂ. ૨૦૦૦૦  
 (૪) દેવાદારો પર ઘાલખાધ અનામત ૧૦%રાખવી.  
 (૫) 'D' તેની મૂડી પેટે રૂ. ૭૦૦૦૦ લાવશે.  
 ઉપરોક્ત માહિતી પરથી જરૂરી ખાતા તૈયાર કરો.

અથવા

- પ્ર.૧ નોંધ લખો:  
 (અ) નિવૃત્તિ સમયે પાઘડીની અસરો. (૧૦)  
 (બ) ભાગીદારની નિવૃત્તિ પછી નફા-નુકશાનનું નવું પ્રમાણ (યોગ્ય ઉદાહરણ સહિત) (૧૦)

પ્ર.૨ L, M અને N એક પેઢીના ભાગીદાર છે. તેઓએ તા. ૩૧-૩-૨૦૧૭ના રોજ પેઢીનું વિસર્જન કરવાનું નક્કી કર્યું હતું. તેઓની તે તારીખનું પાકું સરવૈયું નીચે મુજબ હતું. (૨૦)

જવાબદારીઓ	રૂ.	મિલકતો	રૂ.
લેણદારો	૨૦૦૦૦	દેવાદારો	૧૦૦૦૦
સામાન્ય અનામત	૧૫૦૦૦	સ્ટોક	૧૫૦૦૦
Lની મૂડી	૫૦૦૦૦	બેંક	૩૦૦૦૦
Mની મૂડી	૪૦૦૦૦	રોકાણો	૨૦૦૦૦
Nની મૂડી	૩૦૦૦૦	જમીન-મકાન	૮૦૦૦૦
	૧૫૫૦૦૦		૧૫૫૦૦૦

મિલકતો અને જવાબદારીઓનું નીચે મુજબ નિકાલ કરવામાં આવેલ.

- (૧) 'L' રૂ. ૧૬૦૦૦ની કિંમતના રોકાણો લઈ જવા સહમત છે.
  - (૨) અન્ય મિલકતોના નીચે મુજબ ઉપજ્યા:
    - જમીન-મકાન રૂ. ૬૦૦૦૦
    - દેવાદારો રૂ. ૬૦૦૦
    - સ્ટોક રૂ. ૧૪૦૦૦
  - (૩) લેણદારોને તેના ખાતા સામે રૂ. ૧૬૦૦૦ ચૂકવ્યા હતા.
  - (૪) વિસર્જન ખર્ચની રકમ રૂ. ૨૦૦૦.
- પેઢીના ચોપડા બંધ કરવા જરૂરી ખાતા તૈયાર કરો.

#### અથવા

પ્ર.૨ ભાગીદારી પેઢીનું કંપનીમાં શા માટે રૂપાંતર કરવામાં આવે છે ? આ અંગે ભાગીદારી પેઢીના ચોપડામાં લખાતી જરૂરી આમનોંધ જણાવો. (૨૦)

પ્ર.૩ રામ, શ્યામ અને ઘનશ્યામ ૩:૨:૧ના પ્રમાણમાં નફો-નુકશાન વહેંચતા ભાગીદારો હતા. તેઓએ ૧લી એપ્રિલ, ૨૦૧૬ના રોજ વિસર્જન કરવાનું નક્કી કર્યું. (૨૦)

તા. ૧-૪- ૨૦૧૬ના રોજનું પાકું સરવૈયું

મૂડી-દેવા	રૂ.	મિલકતો	રૂ.
મૂડીખાતા:		પરચૂરણ દેવાદારો	૪૭૦૦૦
રામ ૨૪૦૦૦		રોકડ	૮૦૦૦
શ્યામ ૧૪૦૦૦			
ઘનશ્યામ ૫૦૦૦	૪૩૦૦૦		
લેણદારો	૮૦૦૦		
બેંકલોન	૪૦૦૦		
	૫૫૦૦૦		૫૫૦૦૦

મિલકતોના નીચે મુજબ ઉપજ્યા:

- પ્રથમ હપ્તો રૂ. ૮૦૦૦
- બીજો હપ્તો રૂ. ૧૩૦૦૦
- ત્રીજો હપ્તો રૂ. ૧૮૦૦૦
- વિસર્જન ખર્ચ રૂ. ૪૦૦૦

ઉપરોક્ત માહિતી પરથી મૂડી-વધારાની પદ્ધતિ મુજબ ભાગીદારો વચ્ચે રોકડની હપ્તે હપ્તે વહેંચણીની ગણતરી કરો.

#### અથવા

પ્ર.૩ વિગતે નોંધ લખો: શેરના પ્રકારો અને શેરમૂડી (૨૦)

પ્ર.૪ નીચે આપેલી વિગત પરથી કંપનીનું પરિશિષ્ટ-૬ મુજબનું પાકું સરવૈયું તૈયાર કરો અને ગણતરી કરો. (૨૦)

- (૧) રોકાયેલી મૂડી
- (૨) ચોખ્ખી કાર્યશીલ મૂડી
- (૩) માલિકીના ભંડોળ

વિગત	રૂા.	વિગત	રૂા.
ઈક્વિટી શેર મૂડી	૩૦૦૦૦૦	નફા-નુકશાન ખાતુ (જમા)	૧૫૦૦૦૦
સ્ટોક	૯૦૦૦૦	લેણદારો	૩૫૦૦૦
રોકડ	૮૦૦૦	દેવીહૂંડી	૧૫૦૦૦
દેણદારો	૪૫૦૦૦	ચૂકવવાનો બાકી પગાર	૫૦૦૦
અગાઉથી ચૂકવેલ વીમો	૧૧૦૦૦	પાઘડી	૧૬૦૦૦૦
મળવાનું બાકી વ્યાજ	૨૦૦૦	જમીન-મકાન	૩૫૦૦૦૦
અનામતો	૨૦૦૦૦૦	ફર્નિચર	૮૦૦૦૦
બેંક લોન	૩૦૦૦૦૦	TCS લિ.ના શેરમાં રોકાણ	૨૦૦૦૦૦
બેંક ઓવરડ્રાફ્ટ	૫૫૦૦૦	સરકારી જમીનગીરીમાં રોકાણ	૪૫૦૦૦
કામદાર અકસ્માત વળતર			
ઈંડ	૩૫૦૦૦		
કામદાર નફાભાગ ઈંડ	૨૫૦૦૦		

અથવા

પ્ર.૪ ખાતાઓના વાંચન વખતે ધ્યાનમાં રાખવાના પગલાંઓ ઉદાહરણ આપી વિગતે સમજાવો. (૨૦)

પ્ર.૫ કંપનીધારા-૧૯૫૬ મુજબનું કાલ્પનિક આંકડાઓ સાથેનું પાકું સરવૈયું તૈયાર કરો. (૨૦)

અથવા

પ્ર.૫ નોંધ લખો:

- (૧) મહત્તમ નુકશાનની પદ્ધતિ (૧૦)
- (૨) પાકા સરવૈયાની મર્યાદાઓ (૧૦)

