



[A-54-E]

SARDAR PATEL UNIVERSITY

S.Y.B.Com (External)

Tuesday, 26<sup>th</sup> April, 2022

12.00 PM To 2.00 PM

Fundamentals of Cost & Management Accounting  
(UBE2CCOM01)

Total Marks: 70

Note:

1. Figures to the right indicates full marks of the question

2. Show working wherever needed

Q-1(A) What is Cost Accounting? Discuss the Classification of Cost. 10

(B) Write a Short note on ABC Techniques. 07

OR

Q-1(A) From the following information calculate : 10

(1) Re-Ordering Level (2) Maximum Level

(3) Minimum Level (4) Average level

Economic order quantity 96000 units

Maximum delivery period 30 days

Average delivery period 25 days

Minimum daily consumption 800 units

Average daily consumption 1600 units

(B) From the following information find out the Economic Ordering Quantity. 07

Half yearly consumption 5000 units

Insurance expenses per unit Rs. 1.40

Interest expenses per unit Rs. 0.40

Storage expenses per unit Rs. 0.20

Cost for each order Rs. 25

Cost per unit Rs. 8

Q-2 The following particulars have been obtained from the cost records of Dhyana Electronics Co. Ltd. regarding the production of 6,000 T.V. switch during the year 2021 : 18

Particulars	Rs.
Direct Materials	9,00,000
Direct Wages	4,80,000
Direct Expenses	1,20,000
Factory Overheads	3,60,000
Office Overheads	1,80,000
Selling and distribution overheads	1,20,000

All the T.V. switch manufactured during the year have been sold out for Rs. 28,80,000.

(P. T. O.)

It is ascertained the 60% of the factory overheads fluctuate directly with production and 80% of the selling and distribution overheads fluctuate with sales.

During the year 2022, the company plans to manufacture 9,000 T.V. switches. You have to prepare cost sheet for the year 2022 showing the prices which T.V. switch should be sold, so as to earn same rate of profit on cost in the year 2021, when the cost of material per unit will increase by 12% and direct wages per unit increase by 5%.

Fixed factory overheads will increase by Rs.36,000. Office overheads will increase by 20% and fixed selling and distribution overheads will increase by 50% but otherwise no changes are estimated.

OR

Q-2 Define the Management Accounting. Discuss the Advantages & Disadvantages of Management Accounting in details. 18

Q-3 One company has 3 Production departments P, Q & R and two service departments M and N. Following is the information of expenses. 17

Rent & taxes	5,000
Lighting	600
Indirect wages	1,500
Depreciation	10,000
Power	1,500
Sundry expenses	10,000

Particulars	P	Q	R	M	N
Space (Feet)	2000	2500	3000	2000	500
Direct wages Rs.	3000	2000	3000	1500	500
Horse Power	60	30	50	10	-
Cost of Machine	60000	80000	100000	5000	5000
Light Points	10	15	20	10	5
Working Hours	6000	8000	5000	-	-
Allocation "M"	20%	40%	40%		
Allocation "N"	40%	20%	40%		

Prepare Allocation & Repeated Distribution of Overhead table for expenses.

OR

Q-3(A) What is Break Even Point? Prepare the Break Even Chart & Discuss the utility of BEP. 10

(B) Discuss the Difference Between Standard Costing and Budgetary Control. 07

Q-4 Make out cash budget for October to December from the following information: 18

1. Cash and Bank Balance on 1-10-2021 Rs. 10,000.

2. Sales & Purchase Actual and Budgeted:

Months	Sales	Purchase
June	30000	18000
July	32000	20000
August	35000	24000
September	37500	22500
October	40000	24000
November	41000	20000
December	44500	22500

3. Wages & other expenses Actual and Budgeted:

Months	Wages	Expenses
August	7500	2500
September	7500	3000
October	9000	3000
November	9000	4000
December	10000	4000

4. 10% of purchases and sales are on cash terms.

5. Time lag: Credit Sales 2 months  
Credit Purchases 1 month  
Wages 1/2 month  
Expenses 1/4 month

6. Advanced Payment of Income tax Rs. 2500 in November.

7. Purchase of plant Rs. 5000 in October.

OR

Q-4(A) Discuss the Difference Between Cost Accounting & Management Accounting. 10

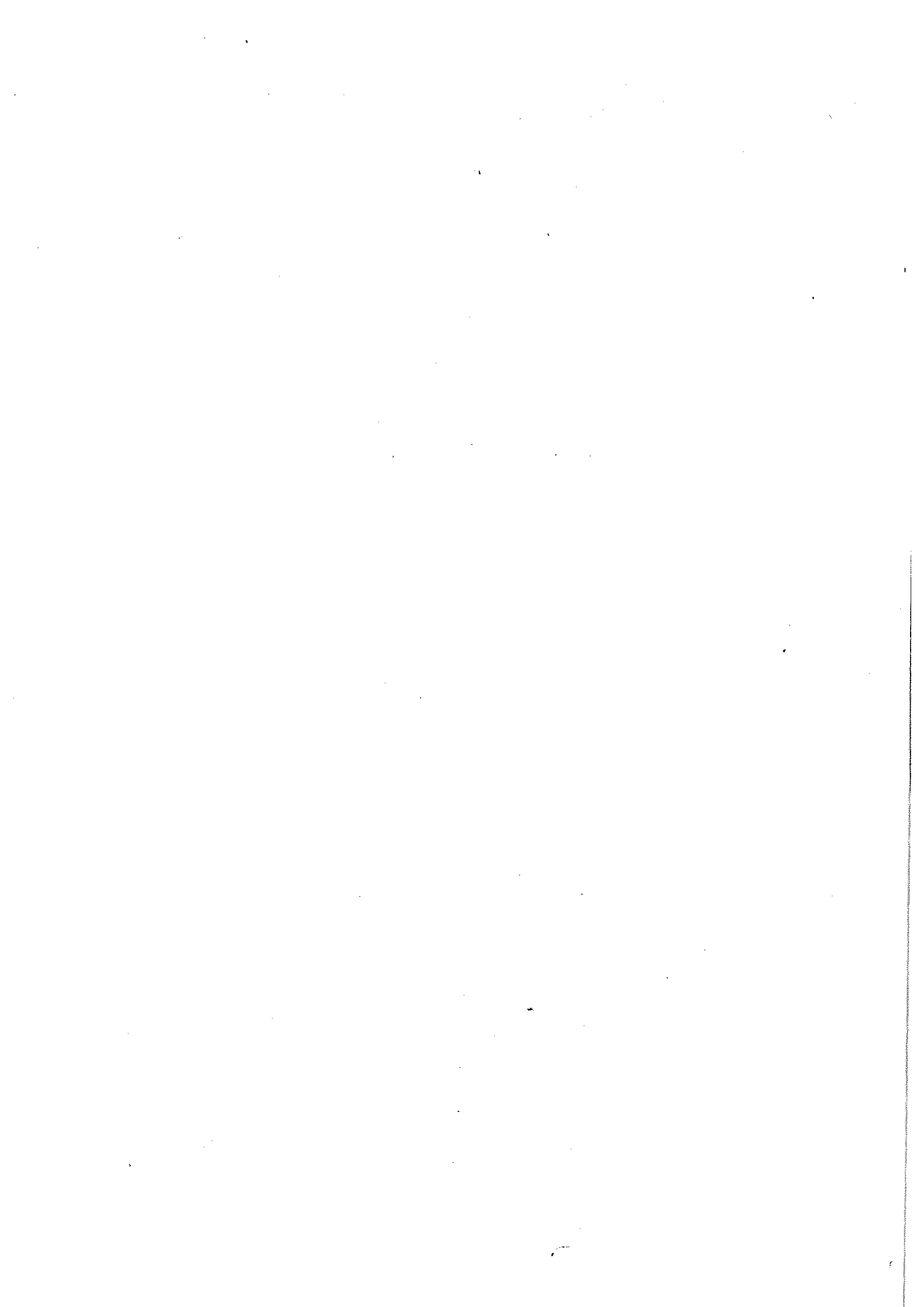
(B) Following information are given from the books of Adhya Ltd. 08

Variable cost per unit	Rs.	12
Selling price per unit	Rs.	20
Fixed expenses	Rs.	60,000

Find out:

1. BEP (in units and Amount)
2. New selling price per unit if the BEP is brought down to 6000 units as well as it is raises up to 9000 units.

————— X —————





[A-54-6]

## SARDAR PATEL UNIVERSITY

S.Y.B.Com (External)

Tuesday, 26<sup>th</sup> April, 2022

12.00 PM To 2.00 PM

Fundamentals of Cost & Management Accounting  
(UBE2CCOM01)

Total Marks: 70

નોંધ:

૧. જમણી બાજુ દર્શાવેલ આંકડા માર્કસ દર્શાવે છે.

૨. જરૂર જણાય ત્યાં ગણતરી કરો.

- Q-1(A) પડતર નામા પદ્ધતિ એટલે શું? પડતર વર્ગીકરણની વિસ્તૃત ચર્ચા કરો. 10
- (B) ટૂક નોંધ લખો: માલ સામગ્રી સંચાલન ની અ-બ-ક પદ્ધતિ (ABC ) 07

OR

- Q-1(A) નીચે આપેલી માહિતી પરથી ગણતરી કરો: 10

(1) પુનઃ વર્ષિ જથ્થો	(2) મહત્તમ સપાટી
(3) લઘુત્તમ સપાટી	(4) સરેરાસ સપાટી
આર્થિક વર્ષિ જથ્થો	96000 એકમો
મહત્તમ વર્ષિ સમય	30 દિવસ
સરેરાસ વર્ષિ સમય	25 દિવસ
લઘુત્તમ વપરાશ	800 એકમો
સરેરાસ વપરાશ	1600 એકમો

- (B) નીચે આપેલી માહિતી ના આધારે આર્થિક વરદી જથ્થા (EOQ) ની ગણતરી કરો. 07
- |                              |           |
|------------------------------|-----------|
| અર્ધવાર્ષિક વપરાશ            | 5000 એકમો |
| એકમ દીઠ વીમા ખર્ચ            | Rs. 1.40  |
| એકમ દીઠ વ્યાજ ખર્ચ           | Rs. 0.40  |
| એકમ દીઠ સંગ્રહ ખર્ચ          | Rs. 0.20  |
| વરદી (ઓર્ડર) ની એકમ દીઠ પડતર | Rs. 25    |
| એકમ દીઠ પડતર                 | Rs. 8     |

- Q-2 નીચે આપેલી માહિતી ધ્યાના ઇલેક્ટ્રોનિક્સ લિમિટેડ ના પડતર ના હિસાબો ૨૦૨૧ ની છે કે જ્યારે કુલ ૬૦૦૦ ટીવી સ્વિચ નું ઉત્પાદન હતું. 18

વિગત	રકમ રૂ.
પ્રત્યક્ષ માલસામગ્રી	9,00,000
પ્રત્યક્ષ મજૂરી	4,80,000
પ્રત્યક્ષ ખર્ચ	1,20,000

(આદેશ કુચ્છો)

કારખાનાના ખર્ચા	3,60,000
ઓફિસ ના ખર્ચા	1,80,000
વેચાણ વિતરણ ના ખર્ચા	1,20,000

ઉત્પાદિત તમામ ટીવી સ્વિચ નું વેચાણ Rs. 28,80,000 માં વર્ષ દરમિયાન થયેલ છે.

એવું અનુમાન કરો કે 50% કારખાના ખર્ચ ઉત્પાદન સાથે જ્યારે 40% વેચાણ વિતરણ ના ખર્ચા વેચાણ સાથે બદલાશે.

વર્ષ 2022 માં કંપની ની નું આયોજન ૯૦૦૦ ટીવી સ્વિચ ઉત્પાદન કરવાનું છે. પડતર પત્રક એવી રીતે તૈયાર કરો કે 2021 માં કમાયેલા નફા ની ટકાવારી 2022 માં પણ સરખી જળવાઈ રહે.

માલ સામગ્રી પડતર એકમ દીઠ ૧૨% વધશે જ્યારે પ્રત્યક્ષ મજૂરી એકમ દીઠ ૫% વધશે. સ્થિર કારખાના ખર્ચા Rs. ૩૬૦૦૦ વધશે. ઓફિસ ખર્ચા ૨૦% જ્યારે વેચાણ વિતરણ સ્થિર ખર્ચ ૫૦% વધશે બાકી કોઈ બદલાવ થશે નહીં.

OR

Q-2 સંચાલકીય હિસાબી પદ્ધતિ ની વ્યાખ્યા આપો. સંચાલકીય હિસાબી પદ્ધતિ ના ફાયદા અને ગેરફાયદા ની વિસ્તૃત ચર્ચા કરો. 18

Q-3 એક કંપની માં ૩ ઉત્પાદન વિભાગ P, Q & R અને ૨ સેવા વિભાગ M અને N છે. નીચે ખર્ચા અંગે ની માહિતી આપેલી છે. 17

ભાડું અને કરવેરા	5,000
વીજળી	600
અપ્રત્યક્ષ મજૂરી	1,500
ઘસારો	10,000
પાવર	1,500
અન્ય ખર્ચા	10,000

વિગત	P	Q	R	M	N
જગ્યા (ફૂટ માં)	2000	2500	3000	2000	500
પ્રત્યક્ષ મજૂરી	3000	2000	3000	1500	500
હોર્સ પાવર	60	30	50	10	-
મશીન ની પડતર	60000	80000	100000	5000	5000
વીજળી ના પોઈન્ટ	10	15	20	10	5
કામ ના કલાકો	6000	8000	5000	-	-

વહેચણી "M"	20%	40%	40%	-	-
વહેચણી "N"	40%	20%	40%	-	-

પરોક્ષ ખર્ચા ની વિભાગો વચ્ચે ફાળવણી કરો અને ત્યાર બાદ સેવા વિભાગ ના ખર્ચાઓ ની ફાળવણી ઉત્પાદન વિભાગમાં પુનઃ ફાળવણી પદ્ધતિ થી કરો.

OR

Q-3(A) સમતૂટ બિંદુ એટલે શું? સમતૂટ આલેખ દોરી તેની ઉપયોગિતા સમજાવો. 10

(B) પ્રમાણ પડતર અને અંદાજપત્રિય અંકુશ ના તફાવત ની ચર્ચા કરો. 07

Q-4 નીચે આપેલી માહિતી પરથી ઓક્ટોબર થી ડિસેમ્બર મહિના નું રોકડ અંદાજ પત્રક તૈયાર કરો. 18

(1) રોકડ અને બેંક સિલક 1-10-2021 ના રોજ Rs. 10,000 હતી.

(2) ખરેખર અને અંદાજિત વેચાણ

માસ	વેચાણ	ખરીદી
જૂન	30000	18000
જુલાઈ	32000	20000
ઓગસ્ટ	35000	24000
સપ્ટેમ્બર	37500	22500
ઓક્ટોબર	40000	24000
નવેમ્બર	41000	20000
ડિસેમ્બર	44500	22500

(4) મજૂરી અને અન્ય ખર્ચા - ખરેખર અને અંદાજિત

માસ	મજૂરી	ખર્ચા
ઓગસ્ટ	7500	2500
સપ્ટેમ્બર	7500	3000
ઓક્ટોબર	9000	3000
નવેમ્બર	9000	4000
ડિસેમ્બર	10000	4000

(5) 10% ખરીદી અને વેચાણ રોકડ થી કરવામાં આવે છે.

(આલોક્ય કુબ્જી)

(6) સમય ગાળો:ઉધાર વેચાણ	2 માસ
ઉધાર ખરીદી	1 માસ
મજૂરી	1/2 માસ
અન્ય ખર્ચા	1/4 માસ

(7) અગાઉ થી ચૂકવેલો આવક વેરો Rs. 2500 નવેમ્બર માસ માં છે.

(8) પ્લાન્ટ ની ખરીદી Rs. 5000 ઓક્ટોબર માસ માં છે.

OR

Q-4(A) પડતર નામા પદ્ધતિ અને સંચાલકીય નામા પદ્ધતિ ના તફાવત ની ચર્ચા કરો. 10

(B) નીચે આપેલી માહિતી અધ્યા લિમિટેડ ના ચોપડે આપેલી છે. 08

એકમ દીઠ ચલિત ખર્ચ	Rs.	12
એકમ દીઠ વેચાણ કિમત	Rs.	20
સ્થિર ખર્ચા	Rs.	60,000

ગણતરી કરો:

1. સંતૂટ બિંદુ (એકમ માં અને રૂપિયામાં)
2. એકમ દીઠ નવી વેચાણ કિમત સોધો જ્યારે સંતૂટ બિંદુ ઘટી ને 6000 એકમ થઈ અને વધી ને 9000 એકમ થાય.

—X—