

SEAT No. \_\_\_\_\_

No. of Printed Pages: 03

[A-24]  
Eng.**SARDAR PATEL UNIVERSITY**  
**T.Y.B.COM. (External) EXAMINATION**Tuesday, 20<sup>th</sup> July, 2021  
10.00 A.M. to 12.00 P.M.

Advanced Accounting -V - UBE3DCOM01

Maximum Marks: 70

**Note: Figure in the bracket indicate marks.**

- Q.1** From the following information find out the most profitable mix and prepare a statement of profitability of the product mix. [17]

Particulars	Product A	Product B	Product C
Budgeted units produced and sold	3,600	6,000	2,400
Selling Price Per unit Rs.	120	110	100
Requirement per unit			
Direct Material (Kgs.)	10	6	8
Direct Labour (Hours)	4	3	2
Variable Overhead Rs.	14	26	16
Fixed Overhead (Allocated) Rs.	20	20	20
Cost of Material per Kg Rs.	4	4	4
Direct Labour hour rate Rs.	4	4	4
Maximum Possible units of Sale (Units)	8,000	10,000	3,000

All the three products are produced from the same direct material using same type of machine and labour.

1. If direct material is key factor, find out priority of product.
2. Direct Labour is key factor and is limited to 38,000 hours.

**OR**

- Q.1 a)** Explain various Methods of Pricing. [10]  
**b)** Factors influencing pricing decision. [07]

- Q.2** From the below given balance sheet of Shail limited prepare statement showing changes in working capital, adjusted profit and loss account and Fund Flow statement with necessary calculation. [18]

**Balance sheet of Sahil Company Limited**

Liabilities	31-3-2019	31-3-2020	Assets	31-3-2019	31-3-2020
Equity share capital	12,00,000	16,00,000	Goodwill	4,60,000	3,60,000
8% Redeemable Preference Share capital	6,00,000	4,00,000	Land & Building	8,00,000	6,80,000
General Reserve	1,60,000	2,80,000	Machinery	3,20,000	8,00,000
P & L Account	1,20,000	1,92,000	Debtors	6,40,000	8,00,000
Proposed dividend	1,68,000	2,00,000	Stock	3,08,000	4,36,000
Creditors	2,20,000	3,32,000	Bills	80,000	1,20,000

(1)

(P.T.O.)

			Receivable		
Bills Payable	80,000	64,000	Cash Balance	60,000	40,000
Provision for Taxation	1,60,000	2,00,000	Bank Balance	40,000	32,000
	<b>27,08,000</b>	<b>32,68,000</b>		<b>27,08,000</b>	<b>32,68,000</b>

**Additional Information:**

1. Depreciation on Machinery and Land and Building is to be written off for the year 2019-20 ₹. 40,000 and ₹. 1,20,000 respectively.
2. Interim dividend of ₹.80,000 was paid during the year 2019-20.
3. Tax of ₹.1,40,000 was paid during the year 2019-20.

**OR**

**Q.2a)** What fund flow and cash flow statement. Explain the difference between cash flow statement and fund flow statement. [12]

**b)** Discuss the utility of cash flow statement. [06]

**Q.3** Om Ltd. and Keshav Ltd. were amalgamated on 1-4-20. A new company Omkar Ltd. was formed to take over the business of the existing companies. The balance sheets of Om Ltd. and Diya Ltd as on 31-3-20 are as under: [17]

<b>Liabilities</b>	<b>Om Ltd. ₹.</b>	<b>Keshav Ltd. ₹.</b>	<b>Assets</b>	<b>Om Ltd. ₹.</b>	<b>Keshav Ltd. ₹.</b>
Equity Shares of ₹.10 each	4,25,000	3,62,500	Land and Building	2,30,000	1,37,500
14% preference shares of ₹.100 each fully paid	1,60,000	87,500	Plant and Machinery	1,62,500	1,05,000
Revaluation Reserve	62,500	40,000	Investments	37,500	25,000
General Reserve	1,20,000	80,000	Stock	1,62,500	1,34,500
Investments Allowance reserve	25,000	15,000	Debtors	1,52,500	1,35,000
Profit and Loss A/c	37,500	26,000	Bills Receivable	12,500	-
Public deposits	12,500	-	Cash and Bank	1,92,500	1,25,500
12% Debentures for each ₹.100	25,000	14,000			
Creditors	72,500	37,500			
Bills Payable	10,000	-			
	<b>9,50,000</b>	<b>6,62,500</b>		<b>9,50,000</b>	<b>6,62,500</b>

**Other Information:**

1. 12% debenture holders of Om Ltd. and Keshav Ltd. are discharged by issuing such number of its 15% debentures of ₹.100 each to maintain the same amount of interest.
2. Preference shareholders of two companies are issued equivalent number of 15% preference shares of Omkar Ltd at a price of ₹.125 per share having face value of ₹.100.

3. Omkar Ltd will issue 2 equity shares for each 5 equity shares of Om ltd. and 3 equity shares for each 10 equity shares of Keshav ltd. The shares are to be issued at ₹.35 each having face value of ₹.10 each.
4. Investment allowance reserve to be maintained for two more years.

You are required to prepare the Balance Sheet of Omkar Ltd as on 1-4-20 after the amalgamation has been carried out on the basis of assumption:  
If amalgamation is in the nature of purchase.

**OR**

**Q.3** What is amalgamation and merger. What are the essential conditions for merger? Explain the difference between pooling interest method and purchase method. [17]

**Q.4** The balance sheets of Holding co. and its subsidiary co. are summarized as follows: [18]

**Balance sheet of Holding Company**

Liabilities	2019 (₹.)	2020 (₹.)	Assets	2019 (₹.)	2020 (₹.)
42,000 shares	4,20,000	4,20,000	Bank Balance	14,400	36,000
Sundry creditors	46,800	42,000	Goodwill	60,000	60,000
Reserve	49,200	68,400	Land & Building	1,32,000	1,32,000
P & L A/c	80,400	96,000	Machinery (W.D.V)	96,000	90,000
			Stock	48,000	56,400
			Sundry debtors	66,000	72,000
			Investments: 10,800 shares of subsidiary co.	1,80,000	1,80,000
	<b>5,96,400</b>	<b>6,26,400</b>		<b>5,96,400</b>	<b>6,26,400</b>

**Balance sheet of Subsidiary Company**

Liabilities	2019 (₹.)	2020 (₹.)	Assets	2019 (₹.)	2020 (₹.)
12,000 shares	1,20,000	1,20,000	Goodwill	48,000	48,000
Sundry creditors	12,000	9,600	Machinery (W.D.V)	54,000	51,000
Reserve	21,000	24,600	Stock	30,000	36,000
P & L A/c	14,400	34,200	Sundry debtors	26,400	38,400
			Bank Balance	9,000	15,000
	<b>1,67,400</b>	<b>1,88,400</b>		<b>1,67,400</b>	<b>1,88,400</b>

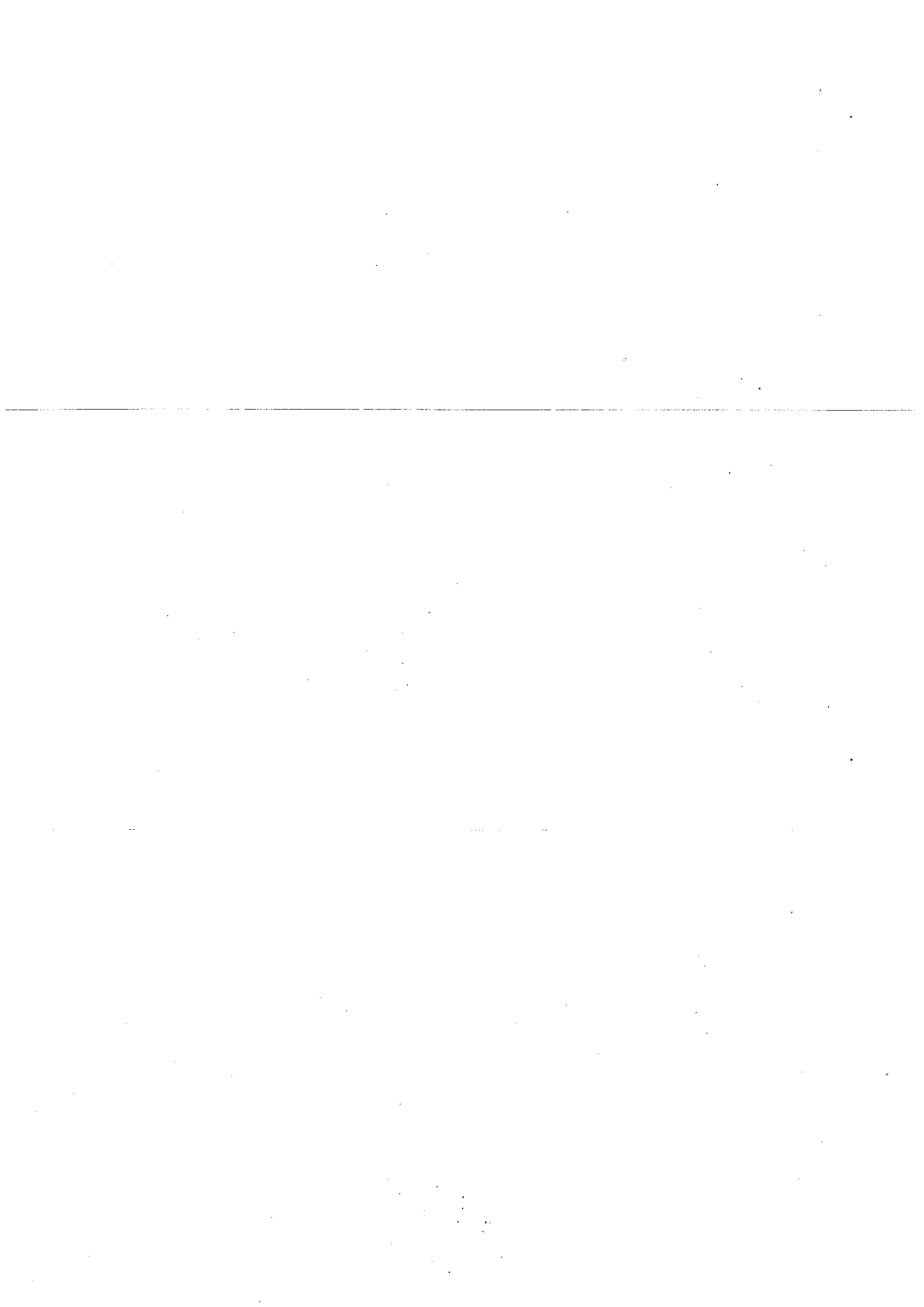
The shares in the subsidiary company were acquired on 31<sup>st</sup> December 2020. No dividend has been declared. Draft consolidated balance sheet as at 31-12-20.

**OR**

**Q.4** Define Value analysis. Explain the procedure and techniques of value analysis. [18]

— X —

(3)



SEAT No. \_\_\_\_\_

No. of Printed Pages: 05

[A-24]  
[K.P.]**SARDAR PATEL UNIVERSITY**  
T.Y.B.COM. (External) EXAMINATIONTuesday, 20<sup>th</sup> July, 2021  
10.00 A.M. to 12.00 P.M.

Advanced Accounting -V - UBE3DCOM01

Maximum Marks: 70

નોંધ: કૌંસમાં દર્શાવેલ આંક ગુણભાર છે.

પ્ર.૧ નીચેની આપેલી માહિતી પરથી તમારે વધુમાં વધુ નફાકારક ઉત્પાદન મિશ્રણ શોધીને ઉત્પાદન મિશ્રણમાંથી થતો નફો દર્શાવતુ પત્રક તૈયાર કરવાનું છે. [૧૭]

વિગતો	વસ્તુ અ	વસ્તુ બ	વસ્તુ ક
અંદાજિત ઉત્પાદન અને વેચાણ એકમો	3,500	5,000	2,800
એકમ દીઠ વેચાણ કિંમત રૂ.	૧૨૦	૧૧૦	૧૦૦
એકમ દીઠ જરૂરિયાત			
પ્રત્યક્ષ માલસામાન (કી.ગ્રા )	૧૦	૬	૮
પ્રત્યક્ષ મજૂરી (કલાક )	૪	૩	૨
ચલિત પરોક્ષ ખર્ચા રૂ.	૧૪	૨૬	૧૬
સ્થિર પરોક્ષ ખર્ચા (ફાળવેલ) રૂ.	૨૦	૨૦	૨૦
કી.ગ્રા દીઠ માલસામાન પડતર રૂ.	૪	૪	૪
કલાક દીઠ પ્રત્યક્ષ મજૂરી રૂ.	૪	૪	૪
મહત્તમ શક્ય વેચાણ (એકમો)	૮,૦૦૦	૧૦,૦૦૦	૩,૦૦૦

ઉપરોક્ત ત્રણેય ઉત્પાદનો એક સરખા કાચા માલસામાન અને એક જ સરખાં યંત્રમાંથી ઉત્પાદિત કરવામાં આવે છે.

- જો પ્રત્યક્ષ માલસામાન ચાવીરૂપ પરિબલ હોય તો ઉત્પાદનનો પસંદગી ક્રમ શોધો.
- પ્રત્યક્ષ મજૂર કલાક ચાવીરૂપ પરિબલ હોય તો અને ઉપલબ્ધ મજૂર કલાકો ૩૮,૦૦૦ સુધી મળી શકે તેમ છે.

અથવા

પ્ર.૧ અ) કિંમત નિર્ધારણની વિવિધ પદ્ધતિઓ સમજાવો.

[૧૦]

બ) કિંમત નિર્ધારણને અસર કરતાં પરિબલો.

[૦૭]

(1)

(P.T.O.)

પ્ર.૨ શાહીલ કંપની લિ. ના નીચે આપેલાં પાકાં સરવૈયા પરથી કાર્યશીલ મૂડીમાં ફેરફાર દર્શાવતુ પત્રક, સુધારેલું નફા -નુકસાન ખાતું અને ભંડોળ પ્રવાહનું પત્રક જરૂરી ગણતરી સાથે તૈયાર કરો. [૧૮]

સાહીલ કંપની લિ ના પાકાં સરવૈયા

જવાબદારીઓ	૩૧-૩-૧૯	૩૧-૩-૨૦	મિલકતો	૩૧-૩-૧૯	૩૧-૩-૨૦
ઇક્વિટી શેર મૂડી	૧૨,૦૦,૦૦૦	૧૬,૦૦,૦૦૦	પાઘડી	૪,૬૦,૦૦૦	૩,૬૦,૦૦૦
૮% રિડિ.પ્રેફરન્સ શેર મૂડી	૬,૦૦,૦૦૦	૪,૦૦,૦૦૦	જમીન અને મકાન	૮,૦૦,૦૦૦	૬,૮૦,૦૦૦
સામાન્ય અનામત	૧,૬૦,૦૦૦	૨,૮૦,૦૦૦	યંત્રો	૩,૨૦,૦૦૦	૮,૦૦,૦૦૦
ન.નું.ખાતું	૧,૨૦,૦૦૦	૧,૯૨,૦૦૦	દેવદારો	૬,૪૦,૦૦૦	૮,૦૦,૦૦૦
સૂચિત ડિવિડંડ	૧,૬૮,૦૦૦	૨,૦૦,૦૦૦	સ્ટોક	૩,૦૮,૦૦૦	૪,૩૬,૦૦૦
લેણદારો	૨,૨૦,૦૦૦	૩,૩૨,૦૦૦	લેણી હૂંડી	૮૦,૦૦૦	૧,૨૦,૦૦૦
દેવી હૂંડી	૮૦,૦૦૦	૬૪,૦૦૦	રોકડ સિલક	૬૦,૦૦૦	૪૦,૦૦૦
કરવેરાની જોગવાઈ	૧,૬૦,૦૦૦	૨,૦૦,૦૦૦	બેન્ક સિલક	૪૦,૦૦૦	૩૨,૦૦૦
	૨૭,૦૮,૦૦૦	૩૨,૬૮,૦૦૦		૨૭,૦૮,૦૦૦	૩૨,૬૮,૦૦૦

વધારાની માહિત :

- વર્ષ ૨૦૧૯-૨૦ દરમિયાન યંત્રો અને જમીન મકાન પર અનુક્રમે રૂ. ૪૦,૦૦૦ અને રૂ.૧,૨૦,૦૦૦ ઘસારો માંડી વાળવામાં આવ્યો હતો.
- વર્ષ ૨૦૧૯-૨૦ દરમિયાન વચગાળાનું ડિવિડંડ રૂ. ૮૦,૦૦૦ ચૂકવવામાં આવ્યું હતું.
- વર્ષ ૨૦૧૯-૨૦ દરમિયાન કરવેરના રૂ. ૧,૪૦,૦૦૦ ચૂકવવામાં આવ્યાં હતું.

અથવા

પ્ર.૨ અ) ભંડોળ પ્રવાહ પત્રક અને રોકડ પ્રવાહ પત્રક એટલે શું? ભંડોળ પ્રવાહ પત્રક અને રોકડ

પ્રવાહ પત્રક વચ્ચેનો તફાવત સમજાવો.

[૧૨]

બ) રોકડ પ્રવાહ પત્રકની ઉપયોગિતા સમજાવો.

[૦૬]

પ્ર.૩ ઓમ લિ. અને કેશવ લિ. નું તા- ના રોજ સંયોજન કરવામાં આવ્યું અને બંને કંપનીનો ચાલું ધંધો ખરીદી લેવા ઓમકાર લિ. ની સ્થાપના કરવામાં આવી. ઓમ અને કેશવ લિ. ના તા- ૩૧-૩-૨૦૨૦ ના રોજનાં પાકાં સરવૈયા નીચે મુજબ છે: [૧૭]

જવાદરીઓ	ઓમ લિ.	કેશવ લિ	મિલકતો	ઓમ લિ.	કેશવ લિ
ઇક્વિટી શેર દરેક ₹.૧૦ નો પૂરા ભરાયેલ	૪,૨૫,૦૦૦	૩,૬૨,૫૦૦	જમીન- મકાન	૨,૩૦,૦૦૦	૧,૩૭,૫૦૦
૧૪% પ્રેફરન્સ શેર દરેક ₹.૧૦૦ ના પૂરા ભરાયેલ	૧,૬૦,૦૦૦	૮૭,૫૦૦	પ્લાન્ટ - મશીનરી	૧,૬૨,૫૦૦	૧,૦૫,૦૦૦
પુન: સ્થાપના અનામત	૬૨,૫૦૦	૪૦,૦૦૦	રોકાણો	૩૭,૫૦૦	૨૫,૦૦૦
સામાન્ય અનામત	૧,૨૦,૦૦૦	૮૦,૦૦૦	સ્ટોક	૧,૬૨,૫૦૦	૧,૩૪,૫૦૦
રોકાણ વળતર અનામત	૨૫,૦૦૦	૧૫,૦૦૦	દેવાદારો	૧,૫૨,૫૦૦	૧,૩૫,૦૦૦
નનું. ખાતું	૩૭,૫૦૦	૨૬,૦૦૦	લેણી હુંડિ	૧૨,૫૦૦	-
જાહેર થાપણો	૧૨,૫૦૦	-	રોકક અને બેંક	૧,૬૨,૫૦૦	૧,૨૫,૦૦૦
૧૨% ડિબેન્ચર દરેક ₹.૧૦૦	૨૫,૦૦૦	૧૪,૦૦૦			
લેણદારો	૭૨,૫૦૦	૩૭,૫૦૦			
દેવી હુંડિ	૧૦,૦૦૦	-			
	૯,૫૦,૦૦૦	૬,૬૨,૫૦૦		૯,૫૦,૦૦૦	૬,૬૨,૫૦૦

અન્ય માહિતી:

- ઓમ લિ. અને કેશવ લિ ના ૧૨% ના ડિબેન્ચર ધારકોને ઓમકાર લિ ના ૧૫% ના દરેક ₹. ૧૦૦ નાં ડિબેન્ચર એટલી સંખ્યામાં આપવા કે જેથી તેમને વ્યાજની આવક એટલી જ મળે.
- બંને કંપનીના પ્રેફરન્સ શેર ધારકોને ઓમકાર લિ. નાં ૧૫% નાં પ્રેફરન્સ શેર દરેક ₹.૧૦૦ નાં ₹. ૧૨૫ નાં ભાવે તેટલી જ સંખ્યામાં આપવા.

3. ઓમના દરેક ૫ ઇક્વિટી શેરના બદલે ઓમકાર લિ. નાં ૨ ઇક્વિટી શેર અને કેશવ લિ. નાં દરેક ૧૦ ઇક્વિટી શેરના બદલામાં ઓમકાર લિ. નાં ૩ ઇક્વિટી શેર દરેક રૂ.૧૦ નો રૂ.૩૫ નાં ભાવે આપવા.

4. રોકાણ વળતર અનામત હજુ બે વર્ષ માટે રાખવું .

તમારે સંયોજન પછીનું ઓમકાર લિ. નું પાકું સરવૈયું નીચે મુજબની ધારણા હેથળ તૈયાર કરવાનું છે:

જો સંયોજન વિલીનીકરણ સ્વરૂપનું હોય તો.

અથવા

પ્ર.૩ સંયોજન અને વિલીનીકરણ એટલે શું? વિલીનીકરણ માટેની જરૂરી શરતો કઈ છે? હિતોના જોડાણની પદ્ધતિ અને ખરીદ પદ્ધતિ વચ્ચેનો તફાવત સમજાવો [૧૭]

પ્ર.૪ શાશક કંપની અને તેની ગૌણ કંપનીના સંક્ષિપ્ત પાકા સરવૈયા નીચે છે. [૧૮]

શાશક કંપની

જવાબદારીઓ	૨૦૧૯ રૂ.	૨૦૨૦ રૂ.	મિલકતો	૨૦૧૯ રૂ.	૨૦૨૦ રૂ.
૪૨,૦૦૦ શેર	૪,૨૦,૦૦૦	૪,૨૦,૦૦૦	બેંક સિલક	૧૪,૪૦૦	૩૬,૦૦૦
પરચુ. લેણદારો	૪૬,૮૦૦	૪૨,૦૦૦	પાઘડી	૬૦,૦૦૦	૬૦,૦૦૦
અનામત	૪૯,૨૦૦	૬૮,૪૦૦	જમીન- મકાન	૧,૩૨,૦૦૦	૧,૩૨,૦૦૦
નફા - નું. ખાતું	૮૦,૪૦૦	૯૬,૦૦૦	યંત્રો (ઘસારા બાદ)	૯૬,૦૦૦	૯૦,૦૦૦
			સ્ટોક	૪૮,૦૦૦	૫૬,૪૦૦
			પરચુદેવાદારો .	૬૬,૦૦૦	૭૦,૦૦૦
			રોકાણો :		
			ગૌણ કંપનીના		
			૧૦,૮૦૦ શેર	૧,૮૦,૦૦૦	૧,૮૦,૦૦૦
	૫,૯૬,૪૦૦	૬,૨૬,૪૦૦		૫,૯૬,૪૦૦	૬,૨૬,૪૦૦



ગોણ કંપની

દેવા	૨૦૧૯ રૂ.	૨૦૨૦ રૂ.	મિલકતો	૨૦૧૯ રૂ.	૨૦૨૦ રૂ.
૧૨,૦૦૦ શેર	૧,૨૦,૦૦૦	૧,૨૦,૦૦૦	પાઘડી	૪૮,૦૦૦	૪૮,૦૦૦
પરચુ. લેણદારો	૧૨,૦૦૦	૯,૬૦૦	યંત્રો (ઘસરા	૫૪,૦૦૦	૫૧,૦૦૦
અનામત	૨૧,૦૦૦	૨૪,૬૦૦	બાદ )		
નખાતું .નુ .	૧૪,૪૦૦	૩૫,૨૦૦	સ્ટોક	૩૦,૦૦૦	૩૬,૦૦૦
			પરચુદેવાદારો .	૨૬,૪૦૦	૩૮,૪૦૦
			બેંક સિલક	૯,૦૦૦	૧૫,૦૦૦
	૧,૬૭,૪૦૦	૧,૮૮,૪૦૦		૧,૬૭,૪૦૦	૧,૮૮,૪૦૦

ગોણ કંપની શેર ૩૧-૧૨-૨૦૨૦ ના રોજ ખરિદ્યા હતા. ડિવિડન્ડ જાહેર થયુ નથી. તા. ૩૧-૧૨-૨૦૨૦ ના રોજનું એકત્રિત પાકુ સરવૈયુ બનાવો.

અથવા

પ્ર.૪ મૂલ્ય વિષ્લેક્ષણને વ્યાખ્યાયિત કરો. મૂલ્ય વિષ્લેક્ષણની પ્રક્રિયા અને તેની તકનિક સમજાવો.

[૧૮]

— X —

(5)

