

SEAT No. _____

No. of Printed Pages : 03

[A-24]

(Eng)

SARDAR PATEL UNIVERSITY
TYBCOM EXTERNAL
AA304 ADVANCED ACCOUNTING AND AUDITING IV
FRIDAY, 23RD JULY 2021
10 TO 12 P.M.

MARKS 70

- Q1A. What is Management Accounting? Explain the Advantages of Management Accounting in detail. [10]
- Q1B. Explain the difference between Management Accounting and Financial Accounting. [07]

OR

- Q1A. What is Fund Flow statement? Explain the Importance of Fund Flow Statement. [09]
- Q1B. Explain the points of difference between Cash Flow statement and fund flow Statement. [08]

- Q2. [18]
- Prepare statement showing changes in working capital and sources and application of Funds of Sachin Trading Co limited.

Balance Sheet

Liabilities	31-03-2017	31-03-2018	Assets	31-03-2017	31-03-2018
Share Capital	450000	450000	Plant and machinery	400000	320000
General Reserve	300000	310000	Investments	50000	60000
Profit and Loss Account	30000	35000	Stock	200000	195000
Capital reserve	26000	33000	Bills Receivables	40000	15000
Debentures	---	270000	Debtors	200000	455000
Creditors	90000	75000	Bank Balance	159000	197000
Bills Payable	78000	59000			
Provision for Taxation	75000	10000			
	1049000	1242000		1049000	1242000

Other details are as follows:

- During the year investments worth Rs. 8000 were sold at price of Rs. 8500 and new investments worth Rs. 18000 were purchased.
- Net Profit of the Year was Rs. 62000 after debiting the depreciation of Rs. 70000 on Plant and machinery and Rs. 10000 Provision for Taxation.
- During the year Plant and Machinery worth Rs. 10000 were sold at a price of Rs. 12000 and the profit on the same was credited to Profit and Loss account.
- During the year Rs. 40000 were paid as Dividend.

OR

- Q2A. Explain the Advantages of Budgetary control in detail. [09]
- Q2B. Explain the Limitations of Budgetary control in detail. [09]

(1)

(P.T.O.)

Q3.

[17]

Mangesh Trading Company wishes to arrange overdraft facility with its bankers during the period April to June 2020 when it will be manufacturing mostly for stock. Prepare Cash Budget for three months.

Month	Sales [Rs.]	Purchases [Rs.]	Wages [Rs.]	Manufacturing Exp. [Rs.]	Office Exp [Rs.]	Selling Exp. [Rs.]
February	180000	124800	12000	3000	2000	2000
March	192000	144000	14000	4000	1000	4000
April	108000	243000	11000	3000	1500	2000
May	174000	246000	12000	4500	2000	5000
June	126000	268000	15000	5000	2500	4000
July	140000	280000	17000	5500	3000	4500
August	160000	300000	18000	6000	3000	5000

1. Cash on Hand on 1st April 2020 Rs. 25000.
2. 50% of credit sales are realised in the month following the sales and the remaining 50% in the second months following.
3. Creditors are paid in the month following the month of purchases.
4. Lag in payment of manufacturing expenses half month.
5. Lag in payment of other expenses one month.

OR

Q3A. What is Standard Costing? Explain the points of Difference between Standard Costing and Budgetary Control in detail. [10]

Q3B. Explain the Types of Material Variance and Labour Variance in detail. [07]

Q4A. What is Break Even Analysis? Draw Break Even chart with its Assumptions and Limitations. [08]

Q4B. [10]

The Standard Cost of Chemical Mix is as follow:

10 Tonnes of Material X at Rs. 40 per tonne

12 Tonnes of Material Y at Rs. 60 per Tonne

Standard Yield is 90% of input

Actual cost for the period is as under:

10 Tonnes of Material X at Rs. 30 per tonne

20 Tonnes of Material Y at Rs. 68 per tonne

Actual Yield is 26.5 Tonnes

Calculate:

1. Material Cost Variance
2. Material Price Variance
3. Material Usage Variance
4. Material Mix Variance
5. Material Yield Variance.

(2)

OR

Q4.

[18]

The following information has been obtained from the cost records of Jay Trading Co Limited:

Particulars	A	B
Direct Material [Per Unit]	Rs. 10	Rs. 6
Direct Wages [Per Unit]	24 hours at Rs. 0.25 per hour	16 hours at Rs. 0.25 per hour
Variable Overheads	100% of Wages	100% of Wages
Selling Price per unit	Rs. 50	Rs. 40
Total Fixed Overheads	Rs. 750	

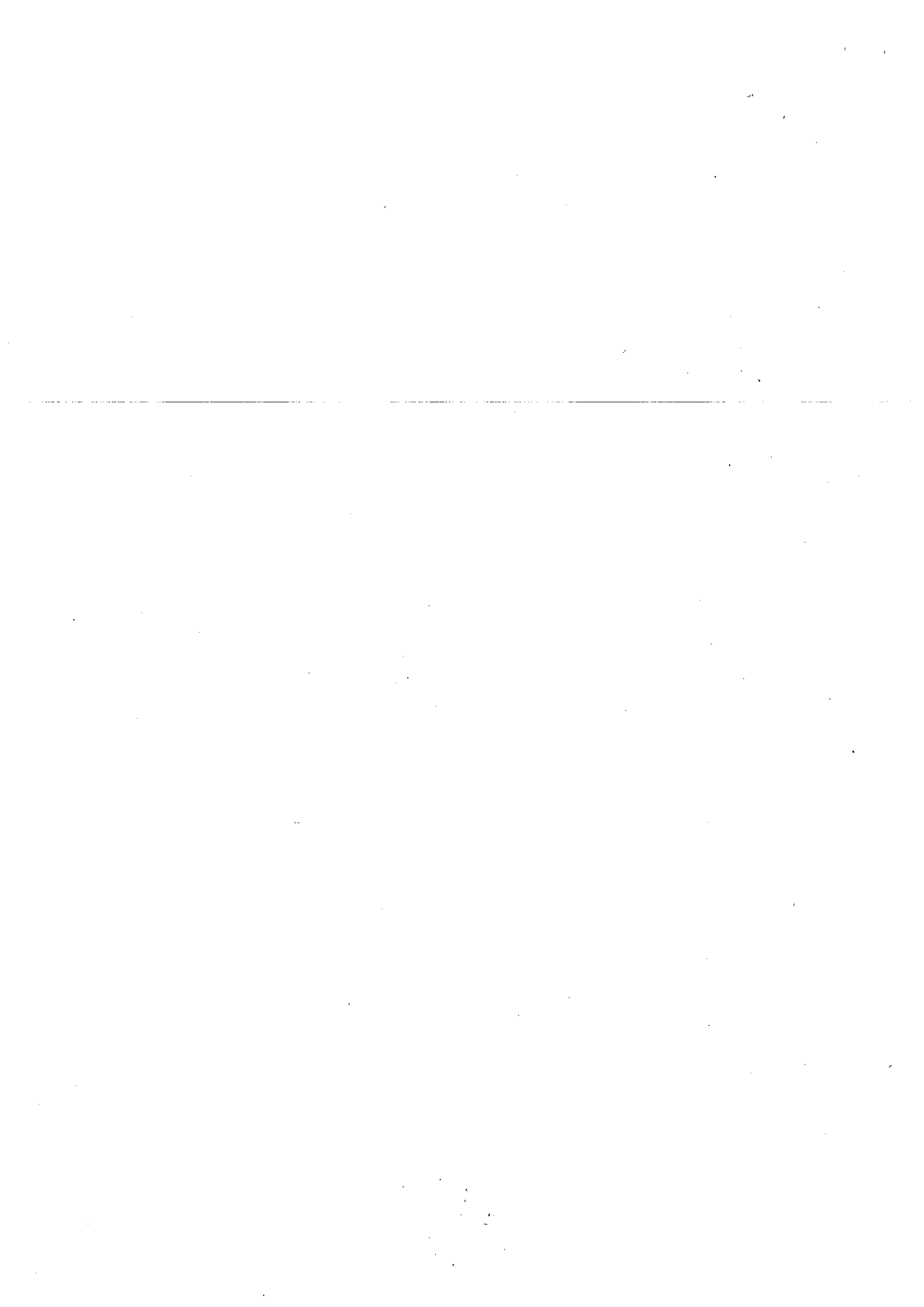
Company Directors wants to adopt one of the following alternative of production in the budget for the next period:

1. 250 units of A and 250 units of B
2. 500 units of B only
3. 400 units of A and 100 units of B
4. 150 units of A and 350 units of B

State which of the above alternative company should select?

→ α ←

(3)



SARDAR PATEL UNIVERSITY
T.Y.B Com (EXTERNAL) Examination
Friday, 23rd July, 2021
10.00 am - 12.00 pm
AA-304 - Advanced Accounting & Auditing -IV

કુલ ગુણ : ૭૦

નોંધ:

જમણી બાજુ દર્શાવેલા આંકડા પ્રશ્નના પૂરા ગુણ સૂચવે છે.

- પ્ર.૧ (અ) સંચાલકીય હિસાબી પદ્ધતિ એટલે શું? સંચાલકીય હિસાબી પદ્ધતીના ફાયદાઓ વીસ્તૃત માં વર્ણવો. (૧૦)
 (બ) સંચાલકીય હિસાબી પદ્ધતી અને નાણાંકીય હિસાબી પદ્ધતી વચ્ચેનો તફાવત સમજાવો. (૦૭)

અથવા

- પ્ર.૧ (અ) ભંડોળ પ્રવાહ પત્રક એટલે શું? ભંડોળ પ્રવાહ પત્રકનું મહત્વ સમજાવો. (૦૯)
 (બ) રોકડ પ્રવાહ પત્રક અને ભંડોળ પ્રવાહ પત્રકના તફાવત ના મુદ્દા સમજાવો. (૦૮)

- પ્ર.૨ સચીન ટ્રેડીંગ કંપની લીમિટેડ ના નીચે આપેલા પાકા-સરવૈયા અને અન્ય વિગતો ઉપરથી નીચેનાં પત્રકો તૈયાર કરો. કાર્યશીલ મૂડીમાં ફેરફાર દર્શાવતુ પત્રક અને ભંડોળની પ્રાપ્તિ અને ઉપયોગનું પત્રક. (૧૮)

પાકા સરવૈયા

દેવા	૩૧-૩-૨૦૧૭	૩૧-૩-૨૦૧૮	મિલકતો	૩૧-૩-૨૦૧૭	૩૧-૩-૨૦૧૮
શેરમૂડી	૪૫૦૦૦૦	૪૫૦૦૦૦	સાંચા અને ચંત્રો	૪૦૦૦૦૦	૩૨૦૦૦૦
સામાન્ય અનામત	૩૦૦૦૦૦	૩૧૦૦૦૦	રોકાણો	૫૦૦૦૦	૬૦૦૦૦
ન.નું.ખાતું	૩૦૦૦૦	૩૫૦૦૦	સ્ટોક	૨૦૦૦૦૦	૧૯૫૦૦૦
મૂડી અનામત	૨૬૦૦૦	૩૩૦૦૦	લેણી હુંડી	૪૦૦૦૦	૧૫૦૦૦
ડીબેન્યર્સ	-	૨૭૦૦૦૦	દેવાદારો	૨૦૦૦૦૦	૪૫૫૦૦૦
લેણદારો	૯૦૦૦૦	૭૫૦૦૦	બેંક	૧૫૯૦૦૦	૧૯૭૦૦૦
ટેવીહુંડી	૭૮૦૦૦	૫૯૦૦૦			
કરવેરાની જોગવાઈ	૭૫૦૦૦	૧૦૦૦૦			
	૧૦૪૯૦૦૦	૧૨૪૨૦૦૦		૧૦૪૯૦૦૦	૧૨૪૨૦૦૦

અન્ય માહિતી નીચે પ્રમાણે છે.

- વર્ષ દરમ્યાન રૂ.૮૦૦૦ ની કિંમતના રોકાણો રૂ.૮૫૦૦ ની કિંમતે વેચ્યાં હતાં અને ૧૮૦૦૦ નાં નવા રોકાણો ખરીદ્યા હતા.
- વર્ષનો ચોખ્ખો નફો રૂ.૬૨૦૦૦ છે. જે સાંચા અને ચંત્રો પર રૂ.૭૦૦૦૦ નો ધસારો અને રૂ.૧૦૦૦૦ કરવેરાની જોગવાઈ કર્યા પછીનો છે.
- વર્ષ દરમ્યાન સાંચા અને ચંત્રો રૂ.૧૦૦૦૦ ની કિંમતમાં વેચી દીધાં હતાં, જેના રૂ.૧૨૦૦૦ ઉપજયા હતા અને તેનો નફો નફા નુકસાન ખાતે જમા કરવામાં આવ્યો છે.
- વર્ષ દરમ્યાન રૂ.૪૦૦૦૦ કિવીડન્ડ ચુકવાયું હતું.

અથવા

- પ્ર.૨ (અ) અંદાજકીય અંકુશ ના ફાયદા વીસ્તૃત માં સમજાવો. (૦૯)
(બ) અંદાજકીય અંકુશ ની મર્યાદાઓ વીસ્તૃત માં સમજાવો. (૦૯)

- પ્ર.૩ મંગેશ ટ્રેડીંગ કંપની એપ્રિલ થી જુન ૨૦૨૦, બેન્કની સાથે ઓવરડ્રાફ્ટની સગવડ કરવાની ઇચ્છા ધરાવે છે. સ્ટોકમાં રાખવાના હેતુથી રોકડ અંદાજપત્રક ત્રણ મહીના માટે બનાવો: (૧૭)

માસ	વેચાણ રૂ.	ખરીદી રૂ.	મજૂરી રૂ.	ઉત્પાદન ખર્ચ રૂ.	ઓફીસ ખર્ચ રૂ.	વેચાણ ખર્ચ રૂ.
ફેબ્રુઆરી	૧૮૦૦૦૦	૧૨૪૮૦૦	૧૨૦૦૦	૩૦૦૦	૨૦૦૦	૨૦૦૦
માર્ચ	૧૯૨૦૦૦	૧૪૪૦૦૦	૧૪૦૦૦	૪૦૦૦	૧૦૦૦	૪૦૦૦
એપ્રિલ	૧૦૮૦૦૦	૨૪૩૦૦૦	૧૧૦૦૦	૩૦૦૦	૧૫૦૦	૨૦૦૦
મે	૧૭૪૦૦૦	૨૪૬૦૦૦	૧૨૦૦૦	૪૫૦૦	૨૦૦૦	૫૦૦૦
જુન	૧૨૬૦૦૦	૨૬૮૦૦૦	૧૫૦૦૦	૫૦૦૦	૨૫૦૦	૪૦૦૦
જુલાઈ	૧૪૦૦૦૦	૨૮૦૦૦૦	૧૭૦૦૦	૫૫૦૦	૩૦૦૦	૪૫૦૦
ઓગસ્ટ	૧૬૦૦૦૦	૩૦૦૦૦૦	૧૮૦૦૦	૬૦૦૦	૩૦૦૦	૫૦૦૦

૧. તા.૧-૪-૨૦૨૦ ના રોજ રોકડ સિલક રૂ.૨૫૦૦૦
૨. ઉધાર વેચાણના ૫૦% વેચાણ થયા પછીના મહિનામાં અને બાકીના ૫૦% પછીના બીજા મહિનામાં વસૂલ થાય છે.
૩. લેણદારોને ખરીદીના પછીના મહિનામાં ચૂકવવાય છે.
૪. ઉત્પાદન ખર્ચ ચુકવવાનો ગાળો ૧/૨ મહિનાનો છે.
૫. અન્ય ખર્ચ ચુકવવાનો ગાળો ૧ મહિનાનો છે.

અથવા

- પ્ર.૩ (અ) પ્રમાણ પડતર પદ્ધતિ એટલે શું? પ્રમાણ પડતર પદ્ધતી તેમજ બજેટરી અંકુશ વચ્ચેનો તફાવત ના મુદ્દા વર્ણવો. (૧૦)
(બ) માલસામાન તેમજ મજૂરી ને લગતા વિચલનોના પ્રકાર વર્ણવો. (૦૭)
- પ્ર.૪ (અ) સમતૂટ વિશ્લેષણ એટલે શું? સમતૂટ આલેખ દોરો તેમજ તેની અનુમાનો અને મર્યાદાઓ સમજાવો. (૦૮)
(બ) એક કેમીકલ કંપનીમાં પ્રમાણ પડતર પદ્ધતીનો ઉપયોગ નીચે મુજબ છે. (૧૦)

પ્રમાણ મિશ્રણ:

- ૧૦ ટન માલસામાન એક્સ રૂ.૪૦ પ્રતી ટન
૧૨ ટન માલસામાન વાય રૂ.૬૦ પ્રતી ટન
પ્રમાણીત ઉત્પાદન દાખલ કરેલ એકમોના ૯૦% છે.

ખરેખર મિશ્રણ:

- ૧૦ ટન માલસામાન એક્સ રૂ.૩૦ પ્રતી ટન
૨૦ ટન માલસામાન વાય રૂ.૬૮ પ્રતી ટન
ખરેખર ઉત્પાદન ૨૬.૫ ટન છે.

ગણો:

૧. માલસામાન પડતર વિચલન ૨. માલસામાન ભાવ વિચલન
૩. માલસામાન વપરાશ વિચલન ૪. માલસામાન મિશ્રણ વિચલન
૫. માલસામાન ઉપજ વિચલન

અથવા

વિગત	અ	બ
પ્રત્યક્ષ માલસામગ્રી (પ્રતિ એકમ)	રૂ.૧૦	રૂ.૬
પ્રત્યક્ષ મજુરી (પ્રતિ એકમ)	૨૪ કલાક રૂ.૦.૨૫ પ્રતિ કલાક	૧૬ કલાક રૂ.૦.૨૫ પ્રતિ કલાક
ચલીત ખર્ચા	૧૦૦% મજુરીના	૧૦૦% મજુરીના
વેચાણ કિંમત એકમદીઠ કુલ સ્થીર ખર્ચા રૂ.૭૫૦ છે.	રૂ.૫૦	રૂ.૪૦

કંપનીના ડાયરેક્ટર આવનારા બજેટ માટે નીચે મુજબના ઉત્પાદનના વિકલ્પ આપે છે.

૧. ૨૫૦ એકમ અ ના અને ૨૫૦ એકમ બ ના
૨. ૫૦૦ એકમ બ ના
૩. ૪૦૦ એકમ અ ના અને ૧૦૦ એકમ બ ના
૪. ૧૫૦ એકમ અ ના અને ૩૫૦ એકમ બ ના

ઉપરના વીકલ્પો માંથી કયો વિકલ્પ પસંદ કરવો તે સલાહ આપો.

